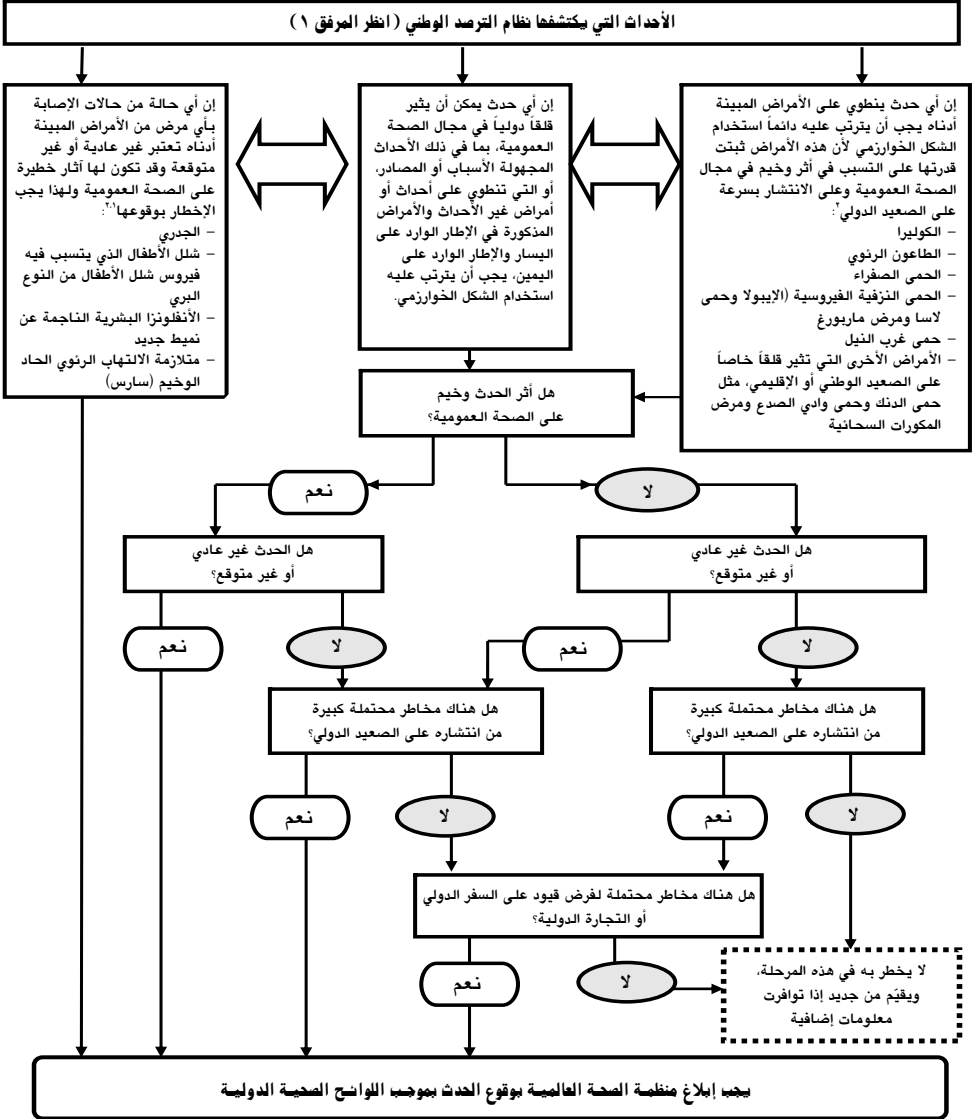


المرفق ٢

مبادئ توجيهية لاتخاذ القرارات تسميح بتقييم الأحداث التي قد تشكل طارئة من طوارئ الصحة العمومية تثير قلقاً دولياً، والإخطار بوقوع تلك الأحداث



^١ حسب التعاريف التي وضعتها المنظمة للحالات.

^٢ لا ينبغي استخدام القائمة التي تورد الأمراض إلا لأغراض هذه اللوائح.