

SECONDARY HEALTHCARE:

GOVERNMENT HOSPITALS

SALMANIYA MEDICAL COMPLEX (SMC)

Beds by Department and Specialty 1998-2002
Bed Utilization 2002
Bed Utilization by Department 1998-2002
Re-Admissions 2002
Admissions and Discharges by Department and Days of the Week 2002
Admissions and Discharges by Days of the Week 2002
Discharges (Alive and Dead) by Age Groups, Nationality and Sex 2002
Discharges (Alive and Dead) by Age Groups and Nationality 2002
Discharges (Alive and Dead) by Region 2002
Discharges (Alive and Dead) by Source of Admission 2002
Discharges (Alive and Dead) by Source of Admission 2002
Discharges (Alive and Dead) by Marital Status 2002
Discharges (Alive and Dead) by Nationality 2002
Discharges (Alive and Dead) by Diagnosis, Nationality and Sex 2002
Discharges (Alive and Dead) by Diagnosis and Age Groups 2002
Discharges by Discharge Status, Nationality and Department 2002
Discharges, Days of Care and Average Length of Stay by Principal Diagnosis, Sex and Age Groups 2002
Discharges by The Ten Leading Diagnosis 2002
In-Patient Days by Operation Procedures and Discharged Department 2002
Operations by Type of Anaesthesia 1998-2002
Deaths by Cause of Death (Basic Tabulation List), Length of Stay, Nationality and Sex 2002
Deaths by Cause of Death (Basic Tabulation List) 2002
Out-Patient Visits by Department 1998-2002
Out-Patient Visits by Department 2002
Laboratory Tests by Source of Specimen 2002
Radiology Procedures 2002
Special Care Baby Unit: Discharges by Month and Sex- 2002
Discharges (Mothers / Special Care Baby Unit) by Region 2002

Pages

Table 9.1, page 9-3
Table 9.2, page 9-4
Table 9.3, page 9-6
Table 9.4, page 9-10
Table 9.5, page 9-11
Figure 9.1, page 9-12
Table 9.6, page 9-13
Figure 9.2, page 9-15
Table 9.7, page 9-16
Table 9.8, page 9-17
Figure 9.3, page 9-18
Table 9.9, page 9-19
Table 9.10, page 9-20
Table 9.11, page 9-21
Table 9.12, page 9-23
Table 9.13, page 9-25
Table 9.14, page 9-26
Figure 9.4, page 9-41
Table 9.15, page 9-42
Table 9.16, page 9-43
Table 9.17, page 9-44
Figure 9.5, page 9-48
Table 9.18, page 9-49
Figure 9.6, page 9-50
Table 9.19, page 9-51
Table 9.20, page 9-52
Table 9.21, page 9-54
Table 9.22, page 9-55

الرعاية الصحية الثانوية :

المستشفيات الحكومية

مجمع السلمانية الطبي

عدد الأسرة حسب القسم و التخصص 1998-2002
قياس استخدام الأسرة 2002
قياس استخدام الأسرة حسب القسم 1998-2002
عدد مرات دخول المرضى 2002
الدخول و الخروج حسب القسم العلاجي و أيام الاسبوع 2002
الدخول و الخروج حسب أيام الاسبوع 2002
الخروج (أحياء و أموات) حسب فئات السن و الجنسية و النوع 2002
الخروج (أحياء و أموات) حسب فئات السن و الجنسية 2002
الخروج (أحياء و أموات) حسب المنطقة 2002
الخروج (أحياء و أموات) حسب مصدر الدخول 2002
الخروج (أحياء و أموات) حسب مصدر الدخول 2002
الخروج (أحياء و أموات) حسب الحالة الاجتماعية 2002
الخروج (أحياء و أموات) حسب الجنسية 2002
الخروج (أحياء و أموات) حسب التشخيص الرئيسي و الجنسية و النوع 2002
الخروج (أحياء و أموات) حسب التشخيص وفئات السن 2002
الخروج حسب حالة الخروج و الجنسية و القسم العلاجي 2002
الخروج و أيام الرعاية و متوسط مدة الإقامة حسب التشخيص الرئيسي و النوع و فئات السن 2002
الخروج حسب أعلى عشرة تشخيصات رئيسية 2002
أيام المرض حسب الإجراءات الجراحي و القسم العلاجي عند الخروج 2002
العمليات الجراحية حسب نوع التخدير 1998-2002
الوفيات حسب سبب الوفاة (القائمة الأساسية للجدولة) و مدة الإقامة و الجنسية و النوع 2002
الوفيات حسب سبب الوفاة (القائمة الأساسية للجدولة) 2002
زيارات العيادات الخارجية حسب القسم 1998-2002
زيارات العيادات الخارجية حسب القسم 2002
عدد التحاليل المختبرية حسب مصدر العينة 2002
إجراءات قسم الأشعة 2002
وحدة العناية الخاصة بالمواليد: المرخصين حسب الشهر و النوع 2002
الخروج (أمهات / أطفال العناية الخاصة) حسب المنطقة 2002

Department	2002	2001	2000	1999	1998	القسم
Medical	256	214	243	250	250	الباطنية
Internal Medicine	205	165	194	203	185	الامراض الباطنية
Chest/Respiratory	17	17	17	17	25	الأمراض الصدرية
Cardiology	20	20	20	20	30	القلب
Cardiac Care Unit (CCU)	14	12	12	10	10	وحدة العناية بالقلب
Surgical	164	164	160	154	154	الجراحة
General Surgery	142	142	138	132	132	جراحة عامة
Paediatrics Surgery	22	22	22	22	22	جراحة الأطفال
Orthopedic Surgery & Fracture	58	58	58	58	58	جراحة العظام والكسور
Plastic Surgery & Burns	21	21	23	23	23	جراحة التجميل والحروق
Plastic Surgery	4	4	6	6	6	جراحة التجميل
Burns	17	17	17	17	17	الحروق
Paediatrics*	95	95	95	95	95	أمراض الأطفال*
General Paediatrics	72	72	72	72	72	أمراض الأطفال
Infectious Diseases	23	23	23	23	23	الأمراض المعدية
Special Care Baby Unit	45	45	45	45	45	وحدة العناية الخاصة بالمواليد
Obstetrics & Gynecology	156	156	166	166	166	أمراض النساء والولادة
Obstetrics*	80	80	80	80	80	الولادة*
Gynecology	76	76	86	86	86	أمراض النساء
E.N.T	35	38	38	38	38	الأنف والأذن والحنجرة
Ophthalmology	35	44	44	44	44	العيون
Dental	4	-	2	2	2	الأسنان
Intensive Care Unit (ICU)	11	11	11	9	9	وحدة العناية المركزة
Decanter Ward (12)*	NA	18	NA	NA	NA	جناح 12 إحتياطي*
Infectious Diseases Ward (13)*	NA	17	NA	NA	NA	جناح 13 للأمراض المعدية
Other	40	52	30	30	30	أخرى
Day Case Unit	18	18	18	18	18	وحدة الإقامة القصيرة
Private Ward	22	22	12	12	12	الجناح الخاص
Short Stay Beds (ward 62)*	NA	12	NA	NA	NA	جناح 62 للإقامة القصيرة *
Total *	875	888	870	869	869	الجملة *

* Refer to Conventions used in the report

* انظر الإصطلاحات المستخدمة في التقرير

وحدة العناية الخاصة بالمواليد SCBU	الجملة Total	الجنح الخاص ¹ Private Ward ¹	وحدة العناية المركزة Intensive Care Unit	الأسنان Dental	العيون Ophthal- mology	أنف وأذن وحنجرة E.N.T.	أمراض الأطفال Paed- iatrics	أمراض نساء وولادة Obs. & Gyne.	جراحة التجميل والحروق Plastic Surg. & Burn	جراحة العظام والكسور Orthop Surg. & Fracture	الجراحة Surgery	الباطنية Medical	البيان Description
905	40,693	687	184	259	1,320	3,413	4,564	11,367	383	1,997	7,109	10,097	اجمالي الدخول Total admissions
896	40,740	1,330	114	253	1,313	3,406	4,589	11,372	390	2,016	7,163	10,124	اجمالي الخروج Total discharges
45	857	22	11	4	35	35	95	156	21	58	164	256	عدد الأسرة No. of beds
16,425	312,805	8,030	4,015	1,460	12,775	12,775	34,675	56,940	7,665	21,170	59,860	93,440	أيام الأسرة Bed days available
11,239	253,647	6,046	1,561	1,450	8,815	11,350	24,236	47,062	3,771	18,023	52,124	85,255	أيام المرضى Patient-days overnight
19	777	14	4	2	8	77	134	244	12	16	137	143	أيام المرضى > يوم Patient days < 1 day
11,258	254,424	6,060	1,565	1,452	8,823	11,427	24,370	47,306	3,783	18,039	52,261	85,398	جملة أيام المرضى Total Patient days
68.5	81.3	75.5	39.0	99.5	69.1	89.4	70.3	83.1	49.4	85.2	87.3	91.4	معدل أشغال السرير Bed occupancy rate
19.9	47.5	60.5	10.4	63.3	37.5	97.3	48.3	72.9	18.6	34.8	43.7	39.5	معدل دوران السرير Turnover rate

¹ Private ward 410, 413: data in this column already counted within the related departments except number of beds & bed days available

¹ الجنح الخاص 410 ، 413: الأعداد والمعدلات التابعة لهذا الجنح (ما عدا عدد الأسرة وأيام الأسرة) تم احتسابهم من ضمن الأقسام الطبية ، وقد تم توضيحهم مرة أخرى وبشكل منفصل بسبب أن عدد الأسرة في هذا الجنح لا يمكن إدراجه تحت قسم معين

وحدة العناية الخاصة بالمواليد SCBU	الجملة Total	الجناح الخاص ¹ Private Ward ¹	وحدة العناية المركزة Intensive Care Unit	الأسنان Dental	العيون Ophthal- mology	أنف وآذن وحنجرة E.N.T.	أمراض الأطفال Paed- iatrics	أمراض نساء وولادة Obs. & Gyne.	جراحة التجميل والحروق Plastic Surg. & Burn	جراحة العظام والكسور Orthop Surg. & Fracture	الجراحة Surgery	الباطنية Medical	البيان Description
5.8	1.4	1.5	21.5	0.0	3.0	0.4	2.2	0.8	10.0	1.6	1.1	0.8	فترة فراغ السرير ² Turnover interval ²
2.5	111.2	1.9	0.5	0.7	3.6	9.4	12.5	31.1	1.0	5.5	19.5	27.7	متوسط الدخول اليومي Average daily admission
2.5	111.3	3.6	0.3	0.7	3.6	9.3	12.6	31.2	1.1	5.5	19.6	27.7	متوسط الخروج اليومي Average daily discharge
12.6	6.2	4.6	13.7	5.7	6.7	3.4	5.3	4.2	9.7	8.9	7.3	8.4	متوسط مدة الإقامة Average length of stay

Note: The total excludes the Day Case Unit

ملاحظة: المجموع لايشمل وحدة الإقامة القصيرة

² Turnover Interval: Negative sign indicate that the concerned department is utilising more beds than allocated.

² فترة فراغ السرير: الأعداد السالبة تشير الى أن القسم يستخدم أسرة أقسام أخرى بسبب انشغال الأسرة المتوفرة لديه .

Department / Unit	2002	2001	2000	1999	1998	القسم/الوحدة
Medical						الباطنية
Total Admissions	10,097	9,102	8,709	9,042	8,836	اجمالي الدخول
Total Discharges	10,124	9,070	8,667	9,023	8,874	اجمالي الخروج
No.of beds	256	214	243	250	250	عدد الأسرة
Total Patient days	84,329	81,269	79,174	78,953	81,419	جملة أيام المرضى
Bed occupancy rate	90.2	103.8	89.0	86.5	89.2	معدل اشغال السرير
Average length of stay	8.3	9.0	9.1	8.8	9.2	متوسط مدة الإقامة
Surgical *						الجراحة *
Total Admissions	7,109	7,291	6,860	7,168	7,245	اجمالي الدخول
Total Discharges	7,163	7,348	6,961	7,233	7,287	اجمالي الخروج
No.of beds	164	164	160	154	154	عدد الأسرة
Total Patient days	50,951	55,111	56,875	57,311	52,638	جملة أيام المرضى
Bed occupancy rate	85.1	91.8	97.4	102.0	93.6	معدل اشغال السرير
Average length of stay	7.1	7.5	8.2	7.9	7.2	متوسط مدة الإقامة
Paediatrics						أمراض الأطفال
Total Admissions	4,564	4,211	4,462	4,266	4,677	اجمالي الدخول
Total Discharges	4,589	4,224	4,486	4,299	4,714	اجمالي الخروج
No.of beds	95	95	95	95	95	عدد الأسرة
Total Patient days	24,304	24,155	24,816	22,664	24,608	جملة أيام المرضى
Bed occupancy rate	70.1	69.5	71.6	65.4	71.0	معدل اشغال السرير
Average length of stay	5.3	5.7	5.5	5.3	5.2	متوسط مدة الإقامة

Note: Table 9.5 indicates admissions and discharges by department where as this table provides information by department and it's units.

* The 2001 figures only Include Dental patients, refer to Conventions used in the report

ملاحظة: يبين الجدول 9.5 أعداد المرضى حسب القسم بينما هذا الجدول يوضح المرضى حسب القسم والوحدات التابعة له .

* بيانات 2001 تشمل مرضى الأسنان ، لمزيد من المعلومات انظر الإصطلاحات المستخدمة في التقرير

Department / Unit	2002	2001	2000	1999	1998	القسم/الوحدة
Obstetrics/Gynecology						أمراض النساء والولادة
Total Admissions	11,367	10,882	11,157	10,890	11,024	اجمالي الدخول
Total Discharges	11,372	10,863	11,134	10,911	11,017	اجمالي الخروج
No.of beds	156	156	166	166	166	عدد الأسرة
Total Patient days	44,423	44,497	46,949	46,895	47,143	جملة أيام المرضى
Bed occupancy rate	78.0	77.9	77.3	77.4	77.8	معدل أشغال السرير
Average length of stay	3.9	4.1	4.2	4.3	4.3	متوسط مدة الإقامة
E.N.T						أنف وأذن وحنجرة
Total Admissions	3,413	3,370	3,235	3,055	2,882	اجمالي الدخول
Total Discharges	3,406	3,357	3,218	3,051	2,876	اجمالي الخروج
No.of beds	35	38	38	38	38	عدد الأسرة
Total Patient days	11,052	11,243	10,763	10,630	10,861	جملة أيام المرضى
Bed occupancy rate	86.5	80.8	77.4	76.6	78.3	معدل أشغال السرير
Average length of stay	3.2	3.3	3.3	3.5	3.8	متوسط مدة الإقامة
Ophthalmology						العيون
Total Admissions	1,320	1,385	1,354	1,220	1,079	اجمالي الدخول
Total Discharges	1,313	1,371	1,338	1,226	1,086	اجمالي الخروج
No.of beds	35	44	44	44	44	عدد الأسرة
Total Patient days	8,764	9,094	9,334	9,142	7,602	جملة أيام المرضى
Bed occupancy rate	68.6	56.5	58.0	56.9	47.3	معدل أشغال السرير
Average length of stay	6.7	6.6	7.0	7.5	7.0	متوسط مدة الإقامة

Department / Unit	2002	2001	2000	1999	1998	القسم/الوحدة
Orthopedic Surgery & Fracture						جراحة العظام والكسور
Admissions	1,997	2,021	1,903	1,811	1,743	اجمالي الدخول
Discharges	2,016	2,010	1,901	1,814	1,747	اجمالي الخروج
No.of beds	58	58	58	58	58	عدد الأسرة
Total Patient days	17,824	20,385	18,960	18,220	20,487	جملة أيام المرضى
Bed occupancy rate	84.0	96.0	89.6	86.1	96.8	معدل اشغال السرير
Average length of stay	8.8	10.1	10.0	10.0	11.7	متوسط مدة الإقامة
Plastic Surgery & Burns						جراحة التجميل والحروق
Total Admissions	383	347	280	413	443	اجمالي الدخول
Total Discharges	390	369	288	425	449	اجمالي الخروج
No.of beds	21	21	23	23	23	عدد الأسرة
Total Patient days	3,749	4,768	4,025	4,082	4,586	جملة أيام المرضى
Bed occupancy rate	48.9	62.0	47.8	48.6	54.6	معدل اشغال السرير
Average length of stay	9.6	12.9	14.0	9.6	10.2	متوسط مدة الإقامة
Intensive Care Unit						وحدة العناية المركزة
Total Admissions	184	173	159	109	81	اجمالي الدخول
Total Discharges	114	82	66	66	66	اجمالي الخروج
No.of beds	11	11	11	9	9	عدد الأسرة
Total Patient days	1,565	1,150	754	958	1,217	جملة أيام المرضى
Bed occupancy rate	39.0	28.6	18.7	29.2	37.0	معدل اشغال السرير
Average length of stay	13.7	14.0	11.4	14.5	18.4	متوسط مدة الإقامة

Department / Unit	2002	2001	2000	1999	1998	القسم/الوحدة
Dental*						الأسنان*
Total Admissions	259	245	268	275	327	اجمالي الدخول
Total Discharges	253	253	267	277	331	اجمالي الخروج
No.of beds	4	NA	2	2	2	عدد الأسرة
Total Patient days	1,403	NA	1,268	1,329	1,621	جملة أيام المرضى
Bed occupancy rate	96.1	NA	173.2	182.1	222.1	معدل أشغال السرير
Average length of stay	5.5	NA	4.7	4.8	4.9	متوسط مدة الإقامة
Private ward						الجناح الخاص
Total Admissions	687	747	333	363	367	اجمالي الدخول
Total Discharges	1,330	1,323	387	436	414	اجمالي الخروج
No.of beds	22	22	12	12	12	عدد الأسرة
Total Patient days	6,060	6,116	2,324	2,805	2,682	جملة أيام المرضى
Bed occupancy rate	75.5	76.0	52.9	64.0	61.2	معدل أشغال السرير
Average length of stay	4.6	4.6	6.0	6.4	6.5	متوسط مدة الإقامة
Total Admissions	40,693	38,782	38,387	38,249	38,337	اجمالي الدخول
Total Discharges	40,740	38,694	38,326	38,325	38,447	اجمالي الخروج
No.of beds	857	823	852	851	851	عدد الأسرة
Total Patient days	248,364	251,672	252,918	250,184	252,182	جملة أيام المرضى
Bed occupancy rate	79.4	83.6	81.1	80.5	81.2	معدل أشغال السرير
Average length of stay	6.1	6.5	6.6	6.5	6.6	متوسط مدة الإقامة
Special care baby unit						وحدة العناية الخاصة بالمواليد
Total Admissions	905	864	828	878	987	اجمالي الدخول
Total Discharges	896	839	787	861	970	اجمالي الخروج
No.of beds	45	45	45	45	45	عدد الأسرة
Total Patient days	11,258	11,720	19,817	11,169	11,450	جملة أيام المرضى
Bed occupancy rate	68.5	71.2	65.7	68.0	69.7	معدل أشغال السرير
Average length of stay	12.6	14.0	13.7	13.0	11.8	متوسط مدة الإقامة

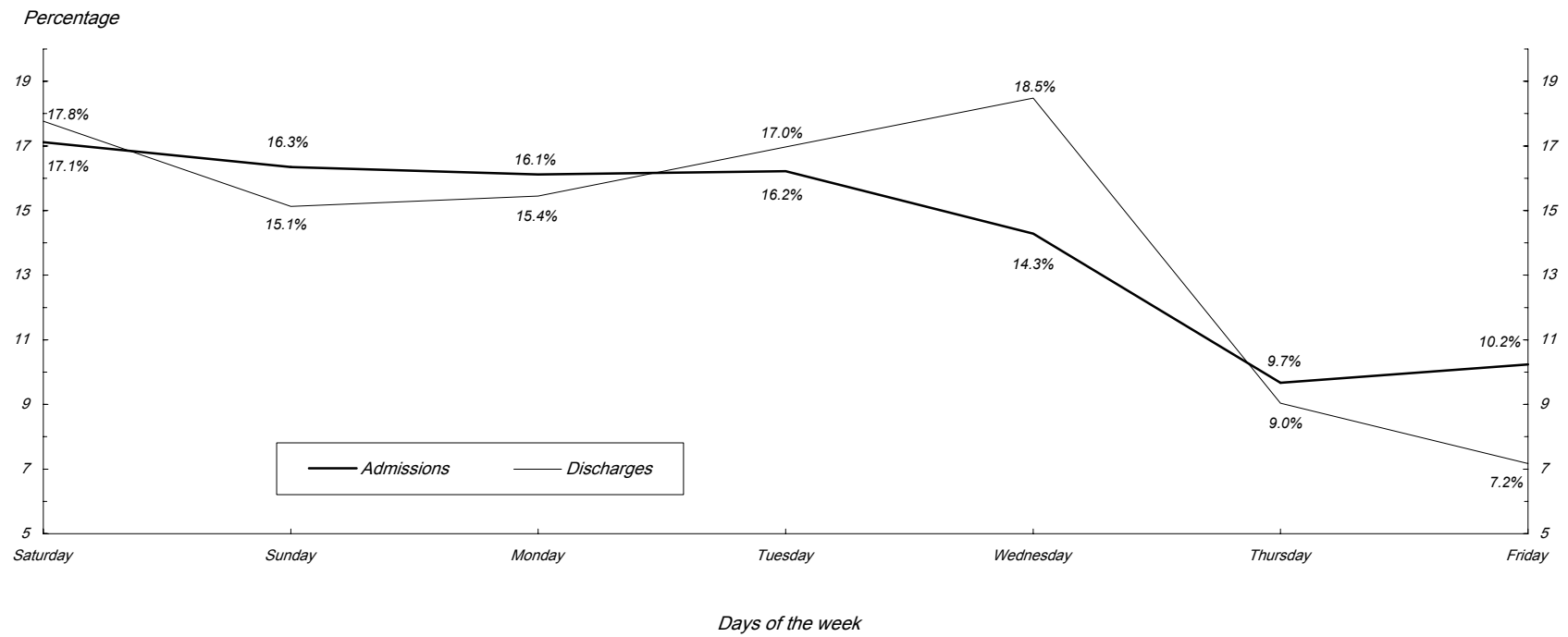
* Refer to the Conventions used in the report

* انظر الاصطلاحات المستخدمة في التقرير

<i>Admission Classification</i>	<i>الجملة Total</i>	<i>تصنيف الدخول</i>
No previous admission	32,547	لم يدخل سابقا
Same condition <= 3 months	2,399	نفس الحالة المرضية 3 شهور وأقل
Same condition > 3 months	764	نفس الحالة المرضية أكثر من 3 شهور
Other condition <= 3 months	4,330	حالة مرضية أخرى 3 شهور وأقل
Other condition > 3 months	1,596	حالة مرضية أخرى أكثر من 3 شهور

القسم	الجملة		الجمعة		الخميس		الأربعاء		الثلاثاء		الاثنين		الأحد		السبت		القسم
	Disch.	Adm.	Disch.	Adm.	Disch.	Adm.	Disch.	Adm.	Disch.	Adm.	Disch.	Adm.	Disch.	Adm.	Disch.	Adm.	
الباطنية	10,124	10,097	466	1,111	744	1,221	2,098	1,530	1,589	1,566	1,643	1,504	1,718	1,592	1,866	1,573	الباطنية
الجراحة	7,163	7,109	607	733	598	472	1,331	983	1,079	1,185	1,201	1,208	1,038	1,097	1,309	1,431	الجراحة
العيون	1,313	1,320	33	54	63	69	272	192	295	368	245	202	157	218	248	217	العيون
أنف وأذن وحنجرة	3,406	3,413	254	194	332	179	634	534	690	635	568	657	391	651	537	563	أنف وأذن وحنجرة
الأسنان	253	259	4	16	25	26	58	31	31	30	43	46	35	54	57	56	الأسنان
أمراض الأطفال	4,589	4,564	341	577	433	535	796	624	828	608	728	797	659	718	804	705	أمراض الأطفال
جراحة العظام والكسور	2,016	1,997	51	139	170	190	483	321	382	289	265	295	353	356	312	407	جراحة العظام والكسور
جراحة التجميل والحروق	390	383	18	22	37	37	89	85	35	33	90	84	40	36	81	86	جراحة التجميل والحروق
أمراض النساء والولادة	11,372	11,367	1,134	1,287	1,263	1,174	1,748	1,495	1,970	1,872	1,498	1,739	1,754	1,897	2,005	1,903	أمراض النساء والولادة
وحدة العناية المركزة	114	184	14	35	19	33	21	19	14	15	12	27	17	32	17	23	وحدة العناية المركزة
الجملة	40,740	40,693	2,922	4,168	3,684	3,936	7,530	5,814	6,913	6,601	6,293	6,559	6,162	6,651	7,236	6,964	الجملة
وحدة العناية الخاصة بالمواليد	896	905	78	122	81	109	142	124	162	145	150	149	134	127	149	129	وحدة العناية الخاصة بالمواليد
الجملة الكلية	41,636	41,598	3,000	4,290	3,765	4,045	7,672	5,938	7,075	6,746	6,443	6,708	6,296	6,778	7,385	7,093	الجملة الكلية

الدخول والخروج حسب أيام الاسبوع 2002
Admissions & Discharges By Days of the Week 2002



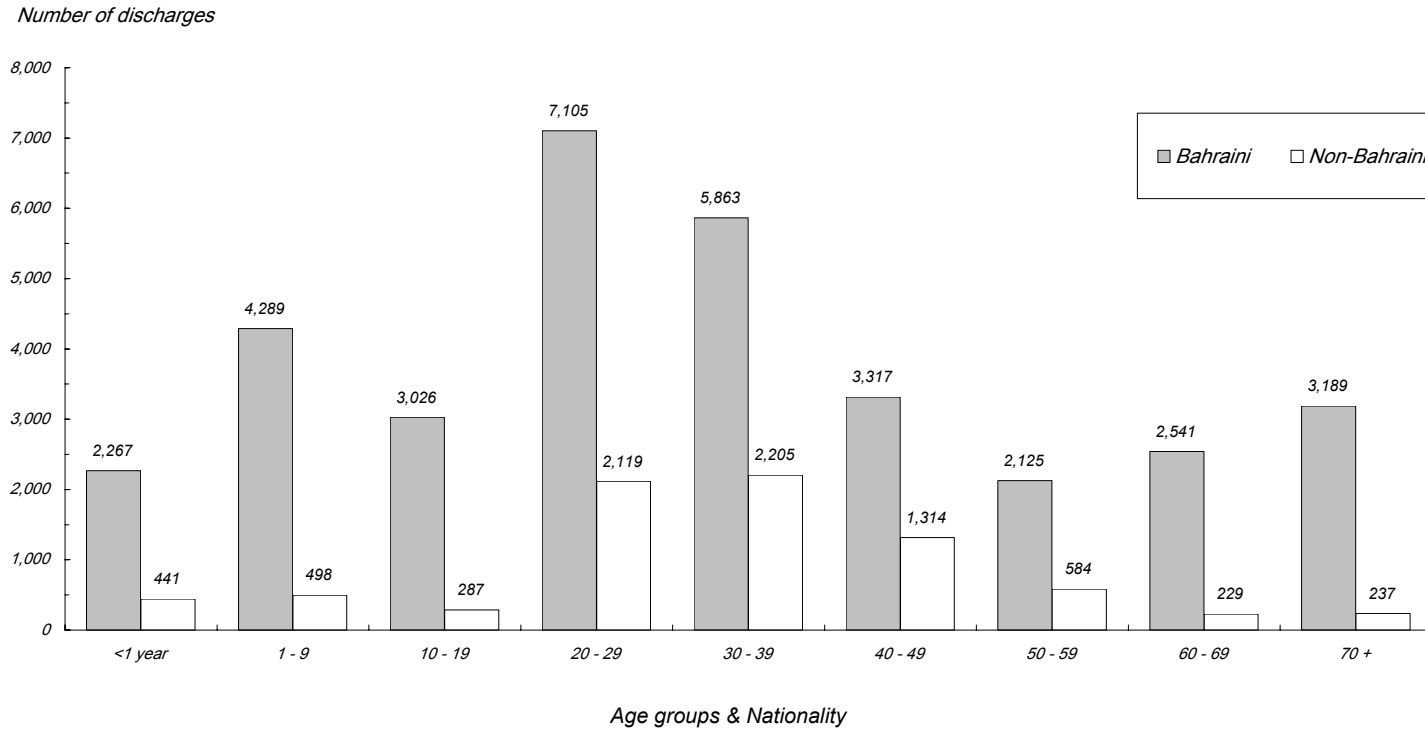
Refer: Table 9.5

مرجع: جدول 9.5

Total			الجملة			Non-Bahraini			بحريني			فئات السن (بالسنوات) Age Group (Years)
الجملة	أنثى	نكر	الجملة	أنثى	نكر	الجملة	أنثى	نكر	الجملة	أنثى	نكر	
Total	Female	Male	Total	Female	Male	Total	Female	Male	Total	Female	Male	
2,626	1,057	1,569	424	179	245	2,202	878	1,324	Alive	حي		<1 year
82	36	46	17	8	9	65	28	37	Dead	ميت		
2,708	1,093	1,615	441	187	254	2,267	906	1,361	Total	الجملة		
4,774	1,889	2,885	496	187	309	4,278	1,702	2,576	Alive	حي		1 - 9
13	9	4	2	2	-	11	7	4	Dead	ميت		
4,787	1,898	2,889	498	189	309	4,289	1,709	2,580	Total	الجملة		
3,294	1,575	1,719	286	141	145	3,008	1,434	1,574	Alive	حي		10 - 19
19	7	12	1	1	-	18	6	12	Dead	ميت		
3,313	1,582	1,731	287	142	145	3,026	1,440	1,586	Total	الجملة		
9,202	6,782	2,420	2,115	1,416	699	7,087	5,366	1,721	Alive	حي		20 - 29
22	9	13	4	-	4	18	9	9	Dead	ميت		
9,224	6,791	2,433	2,119	1,416	703	7,105	5,375	1,730	Total	الجملة		
8,017	5,649	2,368	2,187	1,243	944	5,830	4,406	1,424	Alive	حي		30 - 39
51	24	27	18	8	10	33	16	17	Dead	ميت		
8,068	5,673	2,395	2,205	1,251	954	5,863	4,422	1,441	Total	الجملة		
4,547	2,507	2,040	1,294	434	860	3,253	2,073	1,180	Alive	حي		40 - 49
84	37	47	20	5	15	64	32	32	Dead	ميت		
4,631	2,544	2,087	1,314	439	875	3,317	2,105	1,212	Total	الجملة		
2,607	1,152	1,455	560	118	442	2,047	1,034	1,013	Alive	حي		50 - 59
102	35	67	24	2	22	78	33	45	Dead	ميت		
2,709	1,187	1,522	584	120	464	2,125	1,067	1,058	Total	الجملة		

Total			Non-Bahraini			Bahraini					فئات السن (بالسنوات) Age Group (Years)
الجملة Total	أنثى Female	ذكر Male	الجملة Total	أنثى Female	ذكر Male	الجملة Total	أنثى Female	ذكر Male			
2,562	1,316	1,246	211	58	153	2,351	1,258	1,093	Alive	حي	60 - 69
208	88	120	18	5	13	190	83	107	Dead	ميت	
2,770	1,404	1,366	229	63	166	2,541	1,341	1,200	Total	الجملة	
2,978	1,257	1,721	212	46	166	2,766	1,211	1,555	Alive	حي	70 +
448	184	264	25	8	17	423	176	247	Dead	ميت	
3,426	1,441	1,985	237	54	183	3,189	1,387	1,802	Total	الجملة	
40,607	23,184	17,423	7,785	3,822	3,963	32,822	19,362	13,460	Alive	حي	Total
1,029	429	600	129	39	90	900	390	510	Dead	ميت	
41,636	23,613	18,023	7,914	3,861	4,053	33,722	19,752	13,970	Total	الجملة	

الخروج (أحياء وأموات) حسب فئات السن والجنسية 2002
Discharges (Alive & Dead) By Age Groups and Nationality 2002



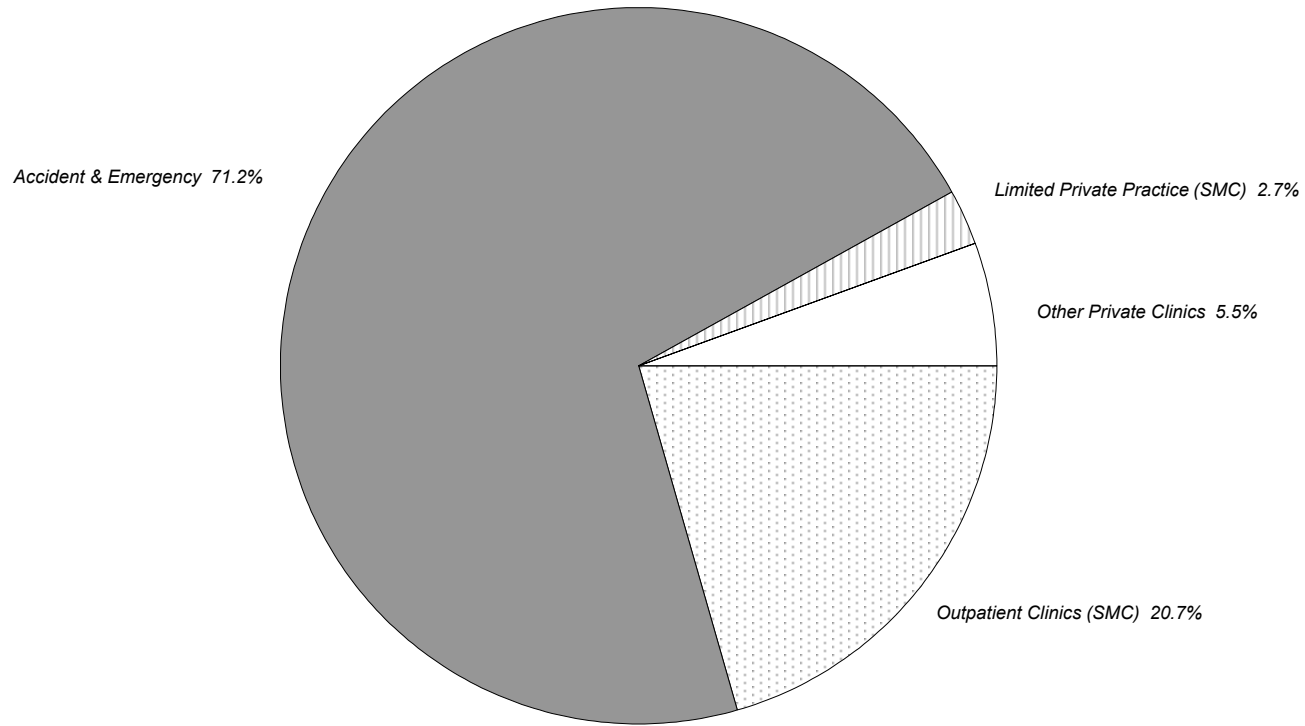
Refer: Table 9.6

مرجع: جدول 9.6

Region	Total		Dead		Alive		المنطقة
	%	العدد No.	%	العدد No.	%	العدد No.	
Hidd	1.7	724	2.2	23	1.7	701	الحد
Muharraq	15.6	6,494	19.0	195	15.5	6,299	المحرق
Manama	22.0	9,176	24.9	256	22.0	8,920	المنامة
Jidhafs	10.6	4,410	11.8	121	10.6	4,289	جدحفص
Northern Region	7.1	2,947	7.9	81	7.1	2,866	المنطقة الشمالية
Sitra	8.1	3,393	5.9	61	8.2	3,332	سفرة
Central Region	8.3	3,449	7.8	80	8.3	3,369	المنطقة الوسطى
Isa Town	7.4	3,064	7.1	73	7.4	2,991	مدينة عيسى
Riffa	6.7	2,801	5.6	58	6.8	2,743	الرفاع
Western Region	5.1	2,110	3.8	39	5.1	2,071	المنطقة الغربية
Hamad Town	6.8	2,811	3.4	35	6.8	2,776	مدينة حمد
Hawar Islands	-	1	-	-	-	1	جزر حوار
Undetermined	0.6	256	0.7	7	0.6	249	غير مبين
Total	100.0	41,636	100.0	1,029	100.0	40,607	الجملة

Source of Admission	Total		Dead		Alive		مصدر الدخول
	%	العدد No.	%	العدد No.	%	العدد No.	
Outpatient Clinics (SMC)	20.7	8,604	5.6	58	21.0	8,546	العيادات الخارجية (مجمع السلمانية الطبي)
Accident & Emergency	71.2	29,635	92.4	951	70.6	28,684	الحوادث والطوارئ
Limited Private Practice (SMC)	2.7	1,113	0.9	9	2.7	1,104	الطب الخاص المحدود (العيادات المسائية)
Other Private Clinics	5.5	2,284	1.1	11	5.6	2,273	العيادات الخاصة (الخارجية)
Total	100.0	41,636	100.0	1,029	100.0	40,607	الجملة

الخروج (أحياء وأموات) حسب مصدر الدخول 2002
Discharges (Alive & Dead) By Source of Admission 2002



Refer: Table 9.8

مرجع: جدول 9.8

Marital Status	Total		Dead		Alive		الحالة الاجتماعية
	%	العدد No.	%	العدد No.	%	العدد No.	
Single	39.4	16,417	26.5	273	39.8	16,144	أعزب
Married	55.3	23,014	51.0	525	55.4	22,489	متزوج
Widowed	4.4	1,825	19.9	205	4.0	1,620	أرمل
Divorced	0.7	283	1.9	20	0.6	263	مطلق
Undetermined	0.2	97	0.6	6	0.2	91	غير مبين
Total	100.0	41,636	100.0	1,029	100.0	40,607	الجملة

Nationality	Total		Dead		Alive		الجنسية
	%	العدد No.	%	العدد No.	%	العدد No.	
Bahraini	81.0	33,722	87.5	900	80.8	32,822	بحريني
Indian	7.1	2,973	4.9	50	7.2	2,923	هندي
Pakistani	2.9	1,223	1.6	16	3.0	1,207	باكستاني
Other Arab	2.6	1,063	0.9	9	2.6	1,054	عرب آخرون
Bangladeshi	1.5	632	1.1	11	1.5	621	بنغالي
Philippino	1.2	504	1.1	11	1.2	493	فلبيني
Saudi Arabian	0.8	347	0.7	7	0.8	340	سعودي
Iranian	0.7	288	0.4	4	0.7	284	ايراني
Srilankan	0.5	226	0.1	1	0.6	225	سيلاني
Other G.C.C.	0.6	229	1.7	17	0.5	212	دول مجلس التعاون الأخرى
European	0.4	166	0.1	1	0.4	165	أوروبي
Other Asians	0.3	123	0.1	1	0.3	122	آسيويون آخرون
African (non Arab)	0.2	72	0.1	1	0.2	71	أفريقي (غير عربي)
Other Nationalities	0.2	68	-	-	0.2	68	جنسيات أخرى
Total	100.0	41,636	100.0	1,029	100.0	40,607	الجملة

الأجمالي العام	الجملة												التشخيص الرئيسي Principal Diagnosis	رمز التصنيف ICD-9 Code
	Total				Non-Bahraini				Bahraini					
	Female		Male		Female		Male		Female		Male			
ميت Dead	حي Alive	ميت Dead	حي Alive	ميت Dead	حي Alive	ميت Dead	حي Alive	ميت Dead	حي Alive	ميت Dead	حي Alive			
1,765	88	661	105	911	6	118	15	278	82	543	90	633	الأمراض المعدية والطفيلية Infectious & parasitic diseases	001-139
1,599	62	808	112	617	6	113	10	98	56	695	102	519	الأورام Neoplasms	140-239
1,012	13	496	19	484	-	54	3	95	13	442	16	389	أمراض الغدد الصماء والتغذية والتمثيل الغذائي واضطرابات المناعة Endocrine, Nutritional & Metabolic & Immunity disord.	240-279
2,149	5	915	9	1,220	-	46	-	34	5	869	9	1,186	أمراض الدم وأعضاء تكوين الدم Diseases of the blood & blood-forming organs	280-289
68	-	29	-	39	-	7	-	8	-	22	-	31	الاضطرابات العقلية Mental disorder	290-319
2,270	8	1,074	5	1,183	1	92	1	210	7	982	4	973	أمراض الجهاز العصبي وأعضاء الحس Diseases of the nerv. system & sense organs	320-389
3,256	91	1,061	143	1,961	7	98	28	674	84	963	115	1,287	أمراض الجهاز الدوري Diseases of the circulatory system	390-459
4,457	27	1,950	44	2,436	1	176	3	323	26	1,774	41	2,113	أمراض الجهاز التنفسي Diseases of the respiratory system	460-519
3,636	19	1,369	27	2,221	1	188	6	619	18	1,181	21	1,602	أمراض الجهاز الهضمي Diseases of the digestive system	520-579
2,547	11	1,440	17	1,079	-	248	1	291	11	1,192	16	788	أمراض الجهاز التناسلي البولي Diseases of genitourinary system	580-629

الأجمالي العام Grand Total	Total		الجملة		Non-Bahraini				Bahraini				التصنيف ICD-9 Code	
	Female		Male		Female		Male		Female		Male			
	ميت Dead	حي Alive	ميت Dead	حي Alive	ميت Dead	حي Alive	ميت Dead	حي Alive	ميت Dead	حي Alive	ميت Dead	حي Alive		
9,682	-	9,682	-	-	-	2,101	-	-	-	7,581	-	-	مضاعفات الحمل والولادة والنفاس Complications of pregnancy, childbirth & puerperium	630-676
612	2	232	1	377	-	42	-	114	2	190	1	263	أمراض الجلد والنسيج تحت الجلد Diseases of the skin & subcutaneous tissue	680-709
991	-	463	1	527	-	33	-	48	-	430	1	479	أمراض الجهاز الهيكلي العضلي والنسيج الضام Diseases of the musculoskeletal system and connective tissue	710-739
526	9	178	10	329	1	25	-	27	8	153	10	302	تشوهات خلقية Congenital anomalies	740-759
1,283	22	488	25	748	4	93	6	131	18	395	19	617	حالات معينة تنشأ في فترة ما حول الولادة Certain conditions originating in perinatal period	760-779
1,700	61	764	64	811	8	112	10	181	53	652	54	630	أعراض وحالات غير معينة Symptoms, sign & ill-defined conditions	780-799
3,007	11	945	16	2,035	4	169	6	763	7	776	10	1,272	أصابات وتسمم Injury & poisoning	800-999
1,067	-	626	-	441	-	107	-	67	-	519	-	374	التصنيف التكميلي للعوامل ذات الأثر على الحالة الصحية والاتصال بالخدمات الصحية Supplementary classification of factors influencing health status and contact with health services	V01-V82
9	-	3	2	4	-	-	1	2	-	3	1	2	تشخيصات أخرى Other Diagnoses	
41,636	429	23,184	600	17,423	39	3,822	90	3,963	390	19,362	510	13,460	Total الجملة	

المجموع Total	70+	60-69	50-59	40-49	30-39	20-29	10-19	1-9	< 1 yr	حي ميت	التشخيص الرئيسي Principal Diagnosis	رمز التصنيف ICD-9 Code
1,572 193	132 106	60 44	62 10	96 10	149 9	166 4	147 5	565 1	195 4	Alive Dead	الأمراض المعدية والطفيلية Infectious & parasitic diseases	001-139
1,425 174	203 68	206 39	233 25	321 23	188 10	85 2	53 6	119 1	17 -	Alive Dead	الأورام Neoplasms	140-239
980 32	167 14	143 2	139 4	137 3	104 4	92 1	102 -	77 1	19 3	Alive Dead	أمراض الغدد الصماء و التغذية و التمثيل الغذائي و اضطرابات المناعة Endocrine, Nutritional & Metabolic & Immunity diseases	240-279
2,135 14	23 1	29 2	28 2	141 3	299 1	610 3	603 1	367 1	35 -	Alive Dead	أمراض الدم وأعضاء تكوين الدم Diseases of the blood & blood-forming organs	280-289
68 -	7 -	6 -	13 -	14 -	8 -	13 -	3 -	4 -	- -	Alive Dead	الاضطرابات العقلية Mental disorders	290-319
2,257 13	344 4	396 4	272 -	245 -	205 2	196 1	169 1	360 1	70 -	Alive Dead	أمراض الجهاز العصبي وأعضاء الحس Diseases of the nervous system & sense organs	320-389
3,022 234	751 107	538 57	543 35	589 21	331 9	213 1	25 2	22 -	10 2	Alive Dead	أمراض الجهاز الدوري Diseases of the circulatory system	390-459
4,386 71	300 40	240 12	189 5	297 5	470 4	590 1	516 -	1,441 2	343 2	Alive Dead	أمراض الجهاز التنفسي Diseases of the respiratory system	460-519
3,590 46	295 26	264 11	312 3	558 3	682 2	658 1	356 -	313 -	152 -	Alive Dead	أمراض الجهاز الهضمي Diseases of the digestive system	520-579
2,519 28	247 18	228 3	300 3	551 3	500 1	382 -	134 -	131 -	46 -	Alive Dead	أمراض الجهاز التناسلي البولي Diseases of genitourinary system	580-629
9,682 -	1 -	0 -	9 -	639 -	3,923 -	4,826 -	284 -	- -	- -	Alive Dead	مضاعفات الحمل والولادة والنفاس Complications of pregnancy, childbirth & puerperium	630-676

المجموع Total	70+	60-69	50-59	40-49	30-39	20-29	10-19	1-9	< 1 yr			التشخيص الرئيسي Principal Diagnosis	رمز التصنيف ICD-9 Code
609 3	44 3	41 -	45 -	87 -	86 -	121 -	65 -	103 -	17 -	Alive Dead	حي ميت	أمراض الجلد والنسيج تحت الجلد Diseases of the skin & subcutaneous tissue	680-709
990 1	97 -	133 1	154 -	195 -	135 -	116 -	96 -	58 -	6 -	Alive Dead	حي ميت	أمراض الجهاز الهيكلي العضلي والنسيج الضام Diseases of the musculoskeletal system and connective tissue	710-739
507 19	4 1	4 -	11 -	12 -	13 -	24 -	39 -	221 -	179 18	Alive Dead	حي ميت	تشوهات خلقية Congenital anomalies	740-759
1,236 47	- -	- -	- -	- 1	- -	1 -	1 -	10 -	1,224 46	Alive Dead	حي ميت	حالات معينة تنشأ في فترة ما حول الولادة Certain conditions originating in perinatal period	760-779
1,575 125	128 56	107 30	114 15	227 6	223 4	238 3	184 3	226 3	128 5	Alive Dead	حي ميت	أعراض وحالات غير معينة Symptoms, signs & ill-defined conditions	780-799
2,980 27	208 4	126 3	138 -	318 5	486 5	632 4	423 1	552 3	97 2	Alive Dead	حي ميت	أصابات وتسمم Injury & poisoning	800-999
1,067 -	27 -	41 -	45 -	119 -	215 -	237 -	93 -	203 -	87 -	Alive Dead	حي ميت	تقسيم العوامل المؤثرة على الحالة الصحية والمخالط للخدمات الصحية Supplementary classification of factors influencing health status and contact with health services	V01-V82
7 2	- -	- -	- -	1 1	- -	2 1	1 -	2 -	1 -	Alive Dead	حي ميت	تشخيصات أخرى Other Diagnoses	
40,607 1,029 41,636	2,978 448 3,426	2,562 208 2,770	2,607 102 2,709	4,547 84 4,631	8,017 51 8,068	9,202 22 9,224	3,294 19 3,313	4,774 13 4,787	2,626 82 2,708	Alive Dead Total	حي ميت الجملة	Total الجملة	

الجملة Total	وحدة العناية الخاصة بالمواليد SCBU	الجملة Total	الأسنان Dental	العناية العناية المركزة ICU	العيون Ophthalmology	أنف وأذن وحنجرة E.N.T.	أمراض الأطفال Paediatrics	أمراض نساء وولادة Obs. & Gyne.	جراحة التجميل والحروق Plastic Surg. Burns	جراحة العظام والكسور Orthop & Fracture	الجراحة Surgical	الباطنية Medical	الجنسية Nationality	حالة الخروج Discharge Status
32,640	640	32,000	192	6	1,102	3,079	4,058	8,832	267	1,499	5,485	7,480	Bah بحريني	خروج حي للمنزل
7,746	172	7,574	60	1	211	321	501	2,452	117	501	1,603	1,807	Non-Bah غير بحريني	Routine discharge
40,386	812	39,574	252	7	1,313	3,400	4,559	11,284	384	2,000	7,088	9,287	Total الجملة	home
80	-	80	-	-	-	4	6	38	-	1	11	20	Bah بحريني	خروج ضد رغبة الطبيب
16	1	15	-	-	-	-	-	5	-	-	2	8	Non-Bah غير بحريني	Left against
96	1	95	-	-	-	4	6	43	-	1	13	28	Total الجملة	medical advise
164	21	143	-	11	-	1	3	-	1	-	4	123	Bah بحريني	وفاة قبل 48 ساعة
33	4	29	-	9	-	-	-	-	2	-	-	18	Non-Bah غير بحريني	Died before
197	25	172	-	20	-	1	3	-	3	-	4	141	Total الجملة	48 hours
736	37	699	1	72	-	-	16	-	2	12	44	552	Bah بحريني	وفاة بعد 48 ساعة
96	10	86	-	15	-	-	4	-	1	3	10	53	Non-Bah غير بحريني	Died after 48
832	47	785	1	87	-	-	20	-	3	15	54	605	Total الجملة	hours
100	6	94	-	-	-	-	1	34	-	-	3	56	Bah بحريني	تحويل لمستشفيات أخرى
22	5	17	-	-	-	-	-	10	-	-	-	7	Non-Bah غير بحريني	Transferred to
122	11	111	-	-	-	-	1	44	-	-	3	63	Total الجملة	other hospitals
2	-	2	-	-	-	1	-	1	-	-	-	-	Bah بحريني	تحويل لمستشفيات خارج البحرين
-	-	-	-	-	-	-	-	-	-	-	1	-	Non-Bah غير بحريني	Sponsored care outside
2	-	2	-	-	-	1	-	1	-	-	1	-	Total الجملة	Bahrain
-	-	-	-	-	-	-	-	-	-	-	-	-	Bah بحريني	غير مبين
-	-	-	-	-	-	-	-	-	-	-	-	-	Non-Bah غير بحريني	Undetermined
-	-	-	-	-	-	-	-	-	-	-	-	-	Total الجملة	
33,722	704	33,018	193	89	1,102	3,085	4,084	8,905	270	1,512	5,547	8,231	Bah بحريني	Total الجملة
7,914	192	7,722	60	25	211	321	505	2,467	120	504	1,616	1,893	Non-Bah غير بحريني	
41,636	896	40,740	253	114	1,313	3,406	4,589	11,372	390	2,016	7,163	10,124	Total الجملة	

Male						Female						الإجمالي العام Grand Total	الخروج الرعاية الإقامة DISCH DOC ALS	التشخيص الرئيسي Principal Diagnosis	رمز التصنيف ICD9 Code						
ذكور						إناث															
Age Groups						Age Groups															
الجملة Total	65+	45-64	15-44	1-14	1>	الجملة Total	65+	45-64	15-44	1-14	1>	الجملة Total	65+	45-64	15-44	1-14	1>				
NA	NA	NA	NA	NA	NA	2,034	-	11	2,022	1	-	2,034	-	-	-	-	-	-	الولادة الطبيعية DELIVERY IN A COMPLETELY NORMAL CASE	650	
NA	NA	NA	NA	NA	NA	5,894	-	52	5,837	5	-	5,894	-	-	-	-	-	-	DOC		
NA	NA	NA	NA	NA	NA	2.9	-	4.7	2.9	5.0	-	2.9	-	-	-	-	-	-	ALS		
1,099	-	22	732	341	4	766	1	35	525	201	4	1,865	-	-	-	-	-	-	DISCH	فقر الدم الانحلالي الوراثي HEREDITARY HAEMOLYTIC ANAEMIAS	282
5,865	-	157	4,230	1,471	7	4,126	7	240	3,012	858	9	9,991	-	-	-	-	-	-	DOC		
5.3	-	7.1	5.8	4.3	1.8	5.4	7.0	6.9	5.7	4.3	2.3	5.4	-	-	-	-	-	-	ALS		
NA	NA	NA	NA	NA	NA	1,677	-	3	1,674	-	-	1,677	-	-	-	-	-	-	DISCH	اصابة الفرج أثناء الولادة TRAUMA TO PERINEUM AND VULVA DURING DELIVERY	664
NA	NA	NA	NA	NA	NA	4,576	-	7	4,569	-	-	4,576	-	-	-	-	-	-	DOC		
NA	NA	NA	NA	NA	NA	2.7	-	2.3	2.7	-	-	2.7	-	-	-	-	-	-	ALS		
NA	NA	NA	NA	NA	NA	1,582	-	27	1,555	-	-	1,582	-	-	-	-	-	-	DISCH	الأجهاض التلقائي SPONTANEOUS ABORTION	634
NA	NA	NA	NA	NA	NA	2,965	-	50	2,915	-	-	2,965	-	-	-	-	-	-	DOC		
NA	NA	NA	NA	NA	NA	1.9	-	1.9	1.9	-	-	1.9	-	-	-	-	-	-	ALS		
711	-	5	105	595	6	551	-	1	135	415	-	1,262	-	-	-	-	-	-	DISCH	مرض اللوزتين والزوائد الحلقومية المزمن CHRONIC DISEASE OF TONSILS AND ADENOIDS	474
2,199	-	22	397	1,771	9	1,738	-	1	482	1,255	-	3,937	-	-	-	-	-	-	DOC		
3.1	-	4.4	3.8	3.0	1.5	3.2	-	1.0	3.6	3.0	-	3.1	-	-	-	-	-	-	ALS		
462	30	15	64	265	88	388	36	23	49	215	65	850	-	-	-	-	-	-	DISCH	العدوى غير المحددة بالأمعاء III-DEFINED INTESTINAL INFECTIONS	9
1,574	149	63	238	835	289	1,362	242	142	192	574	212	2,936	-	-	-	-	-	-	DOC		
3.4	5.0	4.2	3.7	3.2	3.3	3.5	6.7	6.2	3.9	2.7	3.3	3.5	-	-	-	-	-	-	ALS		
355	177	150	21	6	1	342	165	154	20	3	-	697	-	-	-	-	-	-	DISCH	الكترأكت (الساد) CATARACT	366
2,269	1,195	919	115	35	5	2,330	1,188	1,020	110	12	-	4,599	-	-	-	-	-	-	DOC		
6.4	6.8	6.1	5.5	5.8	5.0	6.8	7.2	6.6	5.5	4.0	-	6.6	-	-	-	-	-	-	ALS		

Principle Diagnosis: the leading 100 diagnosis are listed and the total number of discharges made up by the last entry in the table - "others".

يوضح الجدول أهم 100 تشخيص رئيسي فقط ، ولمعرفة إجمالي عدد المرضى فهو موضح في نهاية الجدول ويشمل مجموع التشخيصات الأخرى الغير منكرة بالتفصيل .

DISCH : Discharges

DOC : Days of Care (by number of discharges)

ALS : Average Length of Stay

الخروج : المرضى المرخصين من المستشفى

الرعاية : عدد أيام الرعاية التي تلقاها المرضى

الإقامة : متوسط مدة الإقامة

Male ذكور						Female اثاث						الخروج الرعاية الإقامة DISCH DOC ALS	التشخيص الرئيسي Principal Diagnosis	رمز التصنيف ICD9 Code	
Age Groups فئات السن						Age Groups فئات السن									
الجملة Total	65+	45-64	15-44	1-14	1>	الجملة Total	65+	45-64	15-44	1-14	1>				الأجمالي العام Grand Total
441	1	25	318	97	-	212	3	10	142	57	-	653	DISCH	التهاب الزائدة الدودية الحاد	540
2,017	5	127	1,457	428	-	998	28	78	617	275	-	3,015	DOC	ACUTE APPENDICITIS	
4.6	5.0	5.1	4.6	4.4	-	4.7	9.3	7.8	4.3	4.8	-	4.6	ALS		
NA	NA	NA	NA	NA	NA	637	-	3	634	-	-	637	DISCH	عيوب في اعضاء الحوض	654
NA	NA	NA	NA	NA	NA	5,663	-	26	5,637	-	-	5,663	DOC	ABNORMALITY OF ORGANS AND SOFT TISSUES OF	
NA	NA	NA	NA	NA	NA	8.9	-	8.7	8.9	-	-	8.9	ALS	PELVIS	
379	-	-	-	1	378	228	-	-	-	-	228	607	DISCH	الأنواع الأخرى لليرقان في الفترة حوالي الولادة	774
1,718	-	-	-	1	1,717	904	-	-	-	-	904	2,622	DOC	OTHER PERINATAL JAUNDICE	
4.5	-	-	-	1.0	4.5	4.0	-	-	-	-	4.0	4.3	ALS		
327	93	120	74	40	-	247	47	100	66	34	-	574	DISCH	الداء السكري	250
3,550	1,203	1,458	674	215	-	2,324	505	1,186	439	194	-	5,874	DOC	DIABETES MELLITUS	
10.9	12.9	12.2	9.1	5.4	-	9.4	10.7	11.9	6.7	5.7	-	10.2	ALS		
NA	NA	NA	NA	NA	NA	498	1	3	494	-	-	498	DISCH	حالات أخرى في الأم يمكن تصنيفها في مكان آخر	648
NA	NA	NA	NA	NA	NA	3,164	3	11	3,150	-	-	3,164	DOC	OTHER CURRENT COND.IN MOTHER CLASS.	
NA	NA	NA	NA	NA	NA	6.4	3.0	3.7	6.4	-	-	6.4	ALS	ELSEWHERE BUT COMPL.PREGN.CHILDB.&.PUERPERM	
278	-	6	149	117	6	206	2	9	110	81	4	484	DISCH	التهاب اللوزتين الحاد	463
883	-	23	461	373	26	676	9	36	321	296	14	1,559	DOC	ACUTE TONSILLITIS	
3.2	-	3.8	3.1	3.2	4.3	3.3	4.5	4.0	2.9	3.7	3.5	3.2	ALS		
314	100	155	59	-	-	162	70	77	15	-	-	476	DISCH	الذبحة الصدرية	413
1,431	571	634	226	-	-	786	389	326	71	-	-	2,217	DOC	ANGINA PECTORIS	
4.6	5.7	4.1	3.8	-	-	4.9	5.6	4.2	4.7	-	-	4.7	ALS		

Male						Female						الإجمالي العام Grand Total	الخروج الرعاية الإقامة DISCH DOC ALS	التشخيص الرئيسي Principal Diagnosis	رمز التصنيف ICD9 Code				
ذكور						إناث													
فئات السن						فئات السن													
الجملة Total	65+	45-64	15-44	1-14	1>	الجملة Total	65+	45-64	15-44	1-14	1>	الجملة Total	65+	45-64	15-44	1-14	1>		
429	60	85	169	59	56	26	1	1	-	15	9	455	DISCH					الفتق الأربي INGUINAL HERNIA	550
2,129	479	516	870	122	142	65	8	4	-	28	25	2,194	DOC						
5.0	8.0	6.1	5.1	2.1	2.5	2.5	8.0	4.0	-	1.9	2.8	4.8	ALS						
NA	NA	NA	NA	NA	NA	450	-	1	449	-	-	450	DISCH					مشاكل بالجنين أو المشيمة تؤثر في معالجة الأم OTHER FETAL AND PLACENTAL PROBLEMS AFFECTING MANAGEMENT OF MOTHER	656
NA	NA	NA	NA	NA	NA	2,462	-	5	2,457	-	-	2,462	DOC						
NA	NA	NA	NA	NA	NA	5.5	-	5.0	5.5	-	-	5.5	ALS						
204	23	35	33	82	31	240	34	82	64	47	13	444	DISCH					الربو ASTHMA	493
987	218	227	159	288	95	1,399	244	542	325	240	48	2,386	DOC						
4.8	9.5	6.5	4.8	3.5	3.1	5.8	7.2	6.6	5.1	5.1	3.7	5.4	ALS						
256	170	76	9	1	-	168	116	45	5	1	1	424	DISCH					هبوط القلب HEART FAILURE	428
1,723	1,138	454	54	77	-	1,038	698	289	37	3	11	2,761	DOC						
6.7	6.7	6.0	6.0	77.0	-	6.2	6.0	6.4	7.4	3.0	11.0	6.5	ALS						
116	16	36	53	11	-	302	32	71	195	4	-	418	DISCH					الحصوات المرارية CHOLELITHIASIS	574
932	189	222	433	88	-	1,780	365	437	947	31	-	2,712	DOC						
8.0	11.8	6.2	8.2	8.0	-	5.9	11.4	6.2	4.9	7.8	-	6.5	ALS						
165	11	13	65	72	4	237	16	24	157	38	2	402	DISCH					أعراض أخرى تشمل البطن والحوض OTHER SYMPTOMS INVOLVING ABDOMEN AND PELVIS	789
711	148	110	274	174	5	1,005	159	141	623	79	3	1,716	DOC						
4.3	13.5	8.5	4.2	2.4	1.3	4.2	9.9	5.9	4.0	2.1	1.5	4.3	ALS						
320	10	96	210	2	2	81	6	25	50	-	-	401	DISCH					حصاة بالكلية أو بالحالب CALCULUS OF KIDNEY AND URETER	592
1,739	69	539	1,115	10	6	476	51	143	282	-	-	2,215	DOC						
5.4	6.9	5.6	5.3	5.0	3.0	5.9	8.5	5.7	5.6	-	-	5.5	ALS						

Male ذكور						Female إناث						الأجمالي العام Grand Total	الخروج الرعاية الإقامة DISCH DOC ALS	التشخيص الرئيسي Principal Diagnosis	رمز التصنيف ICD9 Code
Age Groups فئات السن						Age Groups فئات السن									
الجملة Total	65+	45-64	15-44	1-14	1>	الجملة Total	65+	45-64	15-44	1-14	1>				
214	12	21	57	72	52	186	21	18	63	52	32	400	DISCH	أعراض عامة	780
793	64	73	261	225	170	1,018	137	232	304	168	177	1,811	DOC	GENERAL SYMPTOMS	
3.7	5.3	3.5	4.6	3.1	3.3	5.5	6.5	12.9	4.8	3.2	5.5	4.5	ALS		
284	18	65	201	-	-	115	2	37	74	2	-	399	DISCH	البواسير	455
1,792	153	436	1,203	-	-	721	15	230	472	4	-	2,513	DOC	HAEMORRHOIDS	
6.3	8.5	6.7	6.0	-	-	6.3	7.5	6.2	6.4	2.0	-	6.3	ALS		
NA	NA	NA	NA	NA	NA	385	-	150	226	9	-	385	DISCH	اضطرابات الحيض والنزف	626
NA	NA	NA	NA	NA	NA	1,290	-	539	725	26	-	1,290	DOC	DISORDERS OF MENSTRUATION AND OTHER	
NA	NA	NA	NA	NA	NA	3.4	-	3.6	3.2	2.9	-	3.4	ALS	ABNORMAL BLEED. FROM FEMALE GENITAL TRACT	
252	13	21	122	88	8	109	2	10	33	55	9	361	DISCH	اصابات أخرى غير معينة داخل الجمجمة	854
1,766	233	493	846	186	8	382	4	60	199	110	9	2,148	DOC	INTRACRANIAL INJURY OF OTHER AND UNSPECIFIED	
7.0	17.9	23.5	6.9	2.1	1.0	3.5	2.0	6.0	6.0	2.0	1.0	6.0	ALS	NATURE	
277	61	147	69	-	-	63	32	26	5	-	-	340	DISCH	احتشاء حاد في عضلة القلب	410
1,676	422	862	392	-	-	434	212	176	46	-	-	2,110	DOC	ACUTE MYOCARDIAL INFARCTION	
6.1	6.9	5.9	5.7	-	-	6.9	6.6	6.8	9.2	-	-	6.2	ALS		
NA	NA	NA	NA	NA	NA	335	-	8	327	-	-	335	DISCH	ارتفاع ضغط الدم من الحمل الولادة النفاس	642
NA	NA	NA	NA	NA	NA	1,919	-	21	1,898	-	-	1,919	DOC	HYPERTENSION COMPLICATING PREGNANCY,	
NA	NA	NA	NA	NA	NA	5.7	-	2.6	5.8	-	-	5.7	ALS	CHILD BIRTH AND THE PUERPERIUM	
NA	NA	NA	NA	NA	NA	331	-	1	330	-	-	331	DISCH	النزف أثناء الحمل المبكر	640
NA	NA	NA	NA	NA	NA	2,836	-	7	2,829	-	-	2,836	DOC	HAEMORRHAGE IN EARLY PREGNANCY	
NA	NA	NA	NA	NA	NA	8.6	-	7.0	8.6	-	-	8.6	ALS		

Male						Female						الإجمالي العام Grand Total	الخروج الرعاية الإقامة DISCH DOC ALS	التشخيص الرئيسي Principal Diagnosis	رمز التصنيف ICD9 Code
ذكور						إناث									
فئات السن						فئات السن									
الجملة Total	65+	45-64	15-44	1-14	1>	الجملة Total	65+	45-64	15-44	1-14	1>				
209	21	43	91	48	6	122	20	23	31	44	4	331	DISCH	حالات اخرى من الأنتهاب الخلوي والخراج	682
1,371	212	459	480	192	28	745	187	153	174	193	38	2,116	DOC	OTHER CELLULITIS AND ABSCESS	
6.6	10.1	10.7	5.3	4.0	4.7	6.1	9.4	6.7	5.6	4.4	9.5	6.4	ALS		
178	10	20	82	50	16	145	8	25	78	34	-	323	DISCH	مضاعفات اخرى للأجراءات	998
945	67	225	402	223	28	869	72	215	445	137	-	1,814	DOC	OTHER COMPLICATIONS OF PROCEDURES, NOT ELSEWHERE CLASSIFIED	
5.3	6.7	11.3	4.9	4.5	1.8	6.0	9.0	8.6	5.7	4.0	-	5.6	ALS		
133	42	13	38	25	15	179	37	28	64	40	10	312	DISCH	اضطرابات اخرى بمجرى البول	599
1,073	379	188	227	159	120	1,168	350	256	351	165	46	2,241	DOC	OTHER DISORDERS OF URETHRA AND URINARY TRACT	
8.1	9.0	14.5	6.0	6.4	8.0	6.5	9.5	9.1	5.5	4.1	4.6	7.2	ALS		
146	5	4	19	59	59	148	6	10	33	53	46	294	DISCH	عدوى حادة أو غير معينة بالجهاز التنفسي العلوي	465
501	45	16	68	169	203	475	21	50	127	146	131	976	DOC	ACUTE UPPER RESPIRATORY INFECTIONS OF MULTIPLE OR UNSPECIFIED SITES	
3.4	9.0	4.0	3.6	2.9	3.4	3.2	3.5	5.0	3.8	2.8	2.8	3.3	ALS		
158	105	29	11	3	10	133	87	24	10	4	8	291	DISCH	التسمم الدموي	38
3,837	2,952	413	92	39	341	2,071	1,421	315	211	62	62	5,908	DOC	SEPTICAEMIA	
24.3	28.1	14.2	8.4	13.0	34.1	15.6	16.3	13.1	21.1	15.5	7.8	20.3	ALS		
156	6	14	19	89	28	131	1	14	21	77	18	287	DISCH	الإستقصاءات والفحوص الخاصة	V72
349	67	95	40	116	31	322	2	96	93	111	20	671	DOC	SPECIAL INVESTIGATIONS AND EXAMINATIONS	
2.2	11.2	6.8	2.1	1.3	1.1	2.5	2.0	6.9	4.4	1.4	1.1	2.3	ALS		
191	5	37	136	7	6	93	4	12	76	-	1	284	DISCH	الشق والناسور الشرجي	565
1,056	45	222	740	35	14	523	28	61	425	-	9	1,579	DOC	ANAL FISSURE AND FISTULA	
5.5	9.0	6.0	5.4	5.0	2.3	5.6	7.0	5.1	5.6	-	9.0	5.6	ALS		

Male ذكور						Female إناث						الأجمالي العام Grand Total	الخروج الرعاية الإقامة DISCH DOC ALS	التشخيص الرئيسي Principal Diagnosis	رمز التصنيف ICD9 Code
Age Groups فئات السن						Age Groups فئات السن									
الجملة Total	65+	45-64	15-44	1-14	1>	الجملة Total	65+	45-64	15-44	1-14	1>				
NA	NA	NA	NA	NA	NA	276	-	1	275	-	-	276	DISCH	مضاعفات أخرى للحمل غير مصنفة مكان آخر	646
NA	NA	NA	NA	NA	NA	1,242	-	9	1,233	-	-	1,242	DOC	OTHER COMPLICATIONS OF PREGNANCY,	
NA	NA	NA	NA	NA	NA	4.5	-	9.0	4.5	-	-	4.5	ALS	NOT ELSEWHERE CLASSIFIED	
139	44	43	48	3	1	134	58	58	16	-	2	273	DISCH	اضطراب ضربات القلب	427
1,305	559	557	177	9	3	1,195	651	321	214	-	9	2,500	DOC	CARDIAC DYSRHYTHMIAS	
9.4	12.7	13.0	3.7	3.0	3.0	8.9	11.2	5.5	13.4	-	4.5	9.2	ALS		
172	-	12	157	3	-	95	-	4	90	1	-	267	DISCH	اعوجاج الحاجز الأنفي	470
616	-	40	561	15	-	339	-	23	315	1	-	955	DOC	DEFLECTED NASAL SEPTUM	
3.6	-	3.3	3.6	5.0	-	3.6	-	5.8	3.5	1.0	-	3.6	ALS		
NA	NA	NA	NA	NA	NA	250	27	111	112	-	-	250	DISCH	ورم خبيث بندي الأنثى	174
NA	NA	NA	NA	NA	NA	3,345	429	1,519	1,397	-	-	3,345	DOC	MALIGNANT NEOPLASM OF FEMALE BREAST	
NA	NA	NA	NA	NA	NA	13.4	15.9	13.7	12.5	-	-	13.4	ALS		
117	23	34	56	4	-	131	30	44	55	2	-	248	DISCH	اضطرابات أخرى أو غير معينة بالظهر	724
928	213	285	418	12	-	1,135	314	423	394	4	-	2,063	DOC	OTHER AND UNSPECIFIED DISORDERS OF BACK	
7.9	9.3	8.4	7.5	3.0	-	8.7	10.5	9.6	7.2	2.0	-	8.3	ALS		
139	12	58	58	7	4	109	18	50	37	4	-	248	DISCH	أعراض تشمل الجهاز التنفسي والصدر	786
524	48	252	179	23	22	542	106	195	220	21	-	1,066	DOC	SYMPTOMS INVOLVING RESPIRATORY SYSTEM AND	
3.8	4.0	4.3	3.1	3.3	5.5	5.0	5.9	3.9	5.9	5.3	-	4.3	ALS	OTHER CHEST SYMPTOMS	
129	1	13	29	81	5	113	4	16	45	47	1	242	DISCH	التهاب غير صديدي بالأذن الوسطى واضطرابات قناة استاكيوس	381
394	3	46	117	209	19	360	18	59	160	119	4	754	DOC	NONSUPPURATIVE OTITIS MEDIA AND EUSTACHIAN	
3.1	3.0	3.5	4.0	2.6	3.8	3.2	4.5	3.7	3.6	2.5	4.0	3.1	ALS	TUBE DISORDERS	

Male						Female						الإجمالي العام Grand Total	الخروج الرعاية الإقامة DISCH DOC ALS	التشخيص الرئيسي Principal Diagnosis	رمز التصنيف ICD9 Code						
ذكور						إناث															
فئات السن						فئات السن															
الجملة Total	65+	45-64	15-44	1-14	1>	الجملة Total	65+	45-64	15-44	1-14	1>	الجملة Total	65+	45-64	15-44	1-14	1>				
NA	NA	NA	NA	NA	NA	233	-	1	232	-	-	233	-	-	-	-	-	-	DISCH	وضع الجنين الغير الطبيعي	652
NA	NA	NA	NA	NA	NA	1,349	-	5	1,344	-	-	1,349	-	-	-	-	-	-	DOC	MALPOSITION AND MALPRESENTATION OF FETUS	
NA	NA	NA	NA	NA	NA	5.8	-	5.0	5.8	-	-	5.8	-	-	-	-	-	-	ALS		
110	23	26	42	18	1	117	26	17	46	27	1	227							DISCH	التهاب المعدة والأنتي عشر	535
583	232	125	171	54	1	557	180	88	191	94	4	1,140							DOC	GASTRITIS AND DUODENITIS	
5.3	10.1	4.8	4.1	3.0	1.0	4.8	6.9	5.2	4.2	3.5	4.0	5.0							ALS		
130	61	55	14	-	-	92	46	43	3	-	-	222							DISCH	أشكال لمرض القلب المزمن الناتج عن القصور الدموي	414
774	438	273	63	-	-	565	301	255	9	-	-	1,339							DOC	OTHER FORMS OF CHRONIC ISCHAEMIC HEART DISEASE	
6.0	7.2	5.0	4.5	-	-	6.1	6.5	5.9	3.0	-	-	6.0							ALS		
117	30	34	53	-	-	103	52	31	19	1	-	220							DISCH	ارتفاع ضغط الدم الأساسي	401
576	159	195	222	-	-	600	312	181	102	5	-	1,176							DOC	ESSENTIAL HYPERTENSION	
4.9	5.3	5.7	4.2	-	-	5.8	6.0	5.8	5.4	5.0	-	5.3							ALS		
124	29	16	45	27	7	96	28	20	21	22	5	220							DISCH	الالتهاب الرئوي بكتائيات غير محددة	486
918	189	112	387	207	23	790	184	177	146	272	11	1,708							DOC	PNEUMONIA, ORGANISM UNSPECIFIED	
7.4	6.5	7.0	8.6	7.7	3.3	8.2	6.6	8.9	7.0	12.4	2.2	7.8							ALS		
115	NA	NA	NA	NA	115	97	NA	NA	NA	NA	97	212							DISCH	اضطرابات تتعلق بقصر مدة الحمل أو نقص وزن الوليد غير معين	765
2,017	NA	NA	NA	NA	2,017	1,734	NA	NA	NA	NA	1,734	3,751							DOC	DISORDERS RELATING TO SHORT GESTATION AND UNSPECIFIED LOW BIRTHWEIGHT	
17.5	NA	NA	NA	NA	17.5	17.9	NA	NA	NA	NA	18.1	17.7							ALS		
121	5	17	59	36	4	88	7	7	40	28	6	209							DISCH	الصرع	345
553	26	67	243	206	11	447	38	23	263	92	31	1,000							DOC	EPILEPSY	
4.6	5.2	3.9	4.1	5.7	2.8	5.1	5.4	3.3	6.6	3.3	5.2	4.8							ALS		

Male ذكور						Female إناث						الأجمالي العام Grand Total	الخروج الرعاية الإقامة DISCH DOC ALS	التشخيص الرئيسي Principal Diagnosis	رمز التصنيف ICD9 Code
Age Groups فئات السن						Age Groups فئات السن									
الجملة Total	65+	45-64	15-44	1-14	1>	الجملة Total	65+	45-64	15-44	1-14	1>				
NA	NA	NA	NA	NA	NA	204	-	1	203	-	-	204	DISCH	الإصابات الولادية الأخرى	665
NA	NA	NA	NA	NA	NA	506	-	7	499	-	-	506	DOC	OTHER OBSTETRICAL TRAUMA	
NA	NA	NA	NA	NA	NA	2.5	-	7.0	2.5	-	-	2.5	ALS		
NA	NA	NA	NA	NA	NA	198	-	1	197	-	-	198	DISCH	مضاعفات أخرى للوضع أو الولادة	669
NA	NA	NA	NA	NA	NA	829	-	5	824	-	-	829	DOC	OTHER COMPLICATIONS OF LABOUR AND DELIVERY, NOT ELSEWHERE CLASSIFIED	
NA	NA	NA	NA	NA	NA	4.2	-	5.0	4.2	-	-	4.2	ALS		
114	79	35	-	-	-	71	57	12	-	1	1	185	DISCH	انسداد مزمن بالممرات الهوائية غير مصنف مكان آخر	496
955	725	230	-	-	-	745	641	92	-	11	1	1,700	DOC	CHRONIC AIRWAYS OBSTRUCTION,NOT ELSEWHERE CLASSIFIED	
8.4	9.2	6.6	-	-	-	10.5	11.2	7.7	-	11.0	1.0	9.2	ALS		
103	15	10	42	29	7	80	17	6	28	17	12	183	DISCH	الالتهاب الرئوي بالمكورات الرئوية	481
813	196	64	309	195	49	518	96	46	199	126	51	1,331	DOC	PNEUMOCOCCAL PNEUMONIA	
7.9	13.1	6.4	7.4	6.7	7.0	6.5	5.6	7.7	7.1	7.4	4.3	7.3	ALS		
128	8	42	76	2	-	54	2	18	34	-	-	182	DISCH	أضطرابات الأقراص بين الفقرتين	722
1,208	125	411	661	11	-	447	17	179	251	-	-	1,655	DOC	INTERVERTEBRAL DISC DISORDERS	
9.4	15.6	9.8	8.7	5.5	-	8.3	8.5	9.9	7.4	-	-	9.1	ALS		
NA	NA	NA	NA	NA	NA	174	-	-	174	-	-	174	DISCH	الحمل الطبيعي	V22
NA	NA	NA	NA	NA	NA	667	-	-	667	-	-	667	DOC	NORMAL PREGNANCY	
NA	NA	NA	NA	NA	NA	3.8	-	-	3.8	-	-	3.8	ALS		
NA	NA	NA	NA	NA	NA	167	-	3	164	-	-	167	DISCH	الأجهاض الفائت	632
NA	NA	NA	NA	NA	NA	517	-	13	504	-	-	517	DOC	MISSED ABORTION	
NA	NA	NA	NA	NA	NA	3.1	-	4.3	3.1	-	-	3.1	ALS		

Male						Female						إناث فئات السن	الخروج الرعاية الإقامة DISCH DOC ALS	التشخيص الرئيسي Principal Diagnosis	رمز التصنيف ICD9 Code
Age Groups						Age Groups									
الجملة Total	65+	45-64	15-44	1-14	1>	الجملة Total	65+	45-64	15-44	1-14	1>	الإجمالي العام Grand Total			
111	24	18	65	3	1	55	3	13	38	1	-	166	DISCH	أعراض تشمل الجهاز البولي	788
520	119	128	264	6	3	267	20	66	172	9	-	787	DOC	SYMPTOMS INVOLVING URINARY SYSTEM	
4.7	5.0	7.1	4.1	2.0	3.0	4.9	6.7	5.1	4.5	9.0	-	4.7	ALS		
123	29	25	67	2	-	40	13	15	12	-	-	163	DISCH	قرحة بالاثني عشر	532
701	193	127	373	8	-	274	112	87	75	-	-	975	DOC	DUODENAL ULCER	
5.7	6.7	5.1	5.6	4.0	-	6.9	8.6	5.8	6.3	-	-	6.0	ALS		
123	18	23	82	-	-	35	1	7	26	1	-	158	DISCH	التدرن	11
3,554	257	917	2,380	-	-	932	6	120	798	8	-	4,486	DOC	PULMONARY TUBERCULOSIS	
28.9	14.3	39.9	29.0	-	-	26.6	6.0	17.1	30.7	8.0	-	28.4	ALS		
NA	NA	NA	NA	NA	NA	158	-	-	158	-	-	158	DISCH	الولادة المبكرة	644
NA	NA	NA	NA	NA	NA	626	-	-	626	-	-	626	DOC	EARLY OR THREATENED LABOUR	
NA	NA	NA	NA	NA	NA	4.0	-	-	4.0	-	-	4.0	ALS		
76	29	23	23	1	-	81	29	31	12	7	2	157	DISCH	القصور الكلوي المزمن	585
1,043	324	376	340	3	-	1,046	381	371	108	107	79	2,089	DOC	CHRONIC RENAL FAILUE	
13.7	11.2	16.3	14.8	3.0	-	12.9	13.1	12.0	9.0	15.3	39.5	13.3	ALS		
89	18	23	26	8	14	66	9	15	15	10	17	155	DISCH	أمراض المريء	530
562	132	162	203	21	44	419	68	109	96	26	120	981	DOC	DISEASES OF OESOPHAGUS	
6.3	7.3	7.0	7.8	2.6	3.1	6.3	7.6	7.3	6.4	2.6	7.1	6.3	ALS		
88	39	19	23	3	4	65	21	16	18	8	2	153	DISCH	أمراض أخرى بالرئة	518
792	248	162	188	48	146	5,180	136	126	4,755	129	34	5,972	DOC	OTHER DISEASE OF LUNG	
9.0	6.4	8.5	8.2	16.0	36.5	79.7	6.5	7.9	264.2	16.1	17.0	39.0	ALS		

Male ذكور						Female إناث						الأجمالي العام Grand Total	الخروج الرعاية الإقامة DISCH DOC ALS	التشخيص الرئيسي Principal Diagnosis	رمز التصنيف ICD9 Code
Age Groups فئات السن						Age Groups فئات السن									
الجملة Total	65+	45-64	15-44	1-14	1>	الجملة Total	65+	45-64	15-44	1-14	1>				
51	9	15	18	8	1	102	5	32	58	7	-	153	DISCH	فتوق بطنية أخرى دون انسداد أو غنغرينا	553
314	75	110	99	20	10	650	36	282	314	18	-	964	DOC	OTHER HERNIA OF ABDOMINAL CAVITY WITHOUT MENTION OF OBSTRUCTION OR GANGRENE	
6.2	8.3	7.3	5.5	2.5	10.0	6.4	7.2	8.8	5.4	2.6	-	6.3	ALS		
65	47	7	9	2	-	88	63	14	9	1	1	153	DISCH	كسر بعنق عظمة الفخذ	820
1,203	983	112	84	24	-	1,318	933	225	142	17	1	2,521	DOC	FRACTURE OF NECK OF FEMUR	
18.5	20.9	16.0	9.3	12.0	-	15.0	14.8	16.1	15.8	17.0	1.0	16.5	ALS		
72	31	19	7	13	2	80	25	14	30	6	5	152	DISCH	أعراض تشمل الجهاز القلبي الوعائي	785
1,891	1,450	282	28	116	15	558	172	134	156	38	58	2,449	DOC	SYMPTOMS INVOLVING CARDIOVASCULAR SYSTEM	
26.3	46.8	14.8	4.0	8.9	7.5	7.0	6.9	9.6	5.2	6.3	11.6	16.1	ALS		
122	-	8	83	30	1	28	-	1	16	11	-	150	DISCH	كسر عظام الوجه	802
540	-	120	312	104	4	92	-	3	45	44	-	632	DOC	FRACTURE OF FACE BONES	
4.4	-	15.0	3.8	3.5	4.0	3.3	-	3.0	2.8	4.0	-	4.2	ALS		
72	37	29	6	-	-	75	44	28	3	-	-	147	DISCH	أمراض حادة بأوعية المخ ولكنها غير محددة	436
1,086	537	454	95	-	-	1,394	1,030	345	19	-	-	2,480	DOC	ACUTE BUT ILL-DEFINED CEREBROVASCULAR DISEASE	
15.1	14.5	15.7	15.8	-	-	18.6	23.4	12.3	6.3	-	-	16.9	ALS		
147	117	30	-	-	-	NA	NA	NA	NA	NA	NA	147	DISCH	تضخم البروستاتا	600
1,203	989	214	-	-	-	NA	NA	NA	NA	NA	NA	1,203	DOC	HYPERPLASIA OF PROSTATE	
8.2	8.5	7.1	-	-	-	NA	NA	NA	NA	NA	NA	8.2	ALS		
134	-	-	9	104	21	8	-	-	4	3	1	142	DISCH	العيوب الخلقية بالأعضاء التناسلية	752
493	-	-	50	364	79	33	-	-	8	18	7	526	DOC	CONGENITAL ANOMALIES OF GENITAL ORGANS	
3.7	-	-	5.6	3.5	3.8	4.1	-	-	2.0	6.0	7.0	3.7	ALS		

Male						Female						الإجمالي العام Grand Total	الخروج الرعاية الإقامة DISCH DOC ALS	التشخيص الرئيسي Principal Diagnosis	رمز التصنيف ICD9 Code
ذكور						إناث									
Age Groups						Age Groups									
الجملة Total	65+	45-64	15-44	1-14	1>	الجملة Total	65+	45-64	15-44	1-14	1>				
114	4	18	69	23	-	26	1	5	16	4	-	140	DISCH	أنواع أخرى من العناية بعد جراحات العظام	V54
452	34	91	234	93	-	103	25	19	51	8	-	555	DOC	OTHER ORTHOPAEDIC AFTERCARE	
4.0	8.5	5.1	3.4	4.0	-	4.0	25.0	3.8	3.2	2.0	-	4.0	ALS		
103	49	53	1	-	-	31	17	14	-	-	-	134	DISCH	ورم خبيث بالفصبة الهوائية الشعب والرئة	162
1,817	1,030	780	7	-	-	297	180	117	-	-	-	2,114	DOC	MALIGNANT NEOPLASM OF TRACHEA, BRONCHUS AND LUNG	
17.6	21.0	14.7	7.0	-	-	9.6	10.6	8.4	-	-	-	15.8	ALS		
113	1	14	72	26	-	20	1	8	10	1	-	133	DISCH	كسر بالكعبرة أو بالزند	813
485	8	77	317	83	-	126	2	39	82	3	-	611	DOC	FRACTURE OF RADIUS AND ULNA	
4.3	8.0	5.5	4.4	3.2	-	6.3	2.0	4.9	8.2	3.0	-	4.6	ALS		
NA	NA	NA	NA	NA	NA	131	1	44	86	-	-	131	DISCH	ورم ليفي بالرحم	218
NA	NA	NA	NA	NA	NA	895	25	321	549	-	-	895	DOC	UTERINE LEIOMYOMA	
NA	NA	NA	NA	NA	NA	6.8	25.0	7.3	6.4	-	-	6.8	ALS		
NA	NA	NA	NA	NA	NA	130	-	-	130	-	-	130	DISCH	النزف قبل الولادة أو انفصال المشيمة	641
NA	NA	NA	NA	NA	NA	1,067	-	-	1,067	-	-	1,067	DOC	ANTEPARTUM HAEMORRHAGE, ABRUPTIO PLACENTAE, AND PLACENTA PRAEVIA	
NA	NA	NA	NA	NA	NA	8.2	-	-	8.2	-	-	8.2	ALS		
88	40	15	29	4	-	40	23	7	5	4	1	128	DISCH	النزف المعوي المعدي	578
600	383	125	86	6	-	393	259	38	31	64	1	993	DOC	GASTROINTESTINAL HAEMORRHAGE	
6.8	9.6	8.3	3.0	1.5	-	9.8	11.3	5.4	6.2	16.0	1.0	7.8	ALS		
119	-	21	95	3	-	6	2	4	-	-	-	125	DISCH	الدوالي في مواضع أخرى	456
401	-	78	316	7	-	41	11	30	-	-	-	442	DOC	VARICOSE VEINS OF OTHER SITES	
3.4	-	3.7	3.3	2.3	-	6.8	5.5	7.5	-	-	-	3.5	ALS		

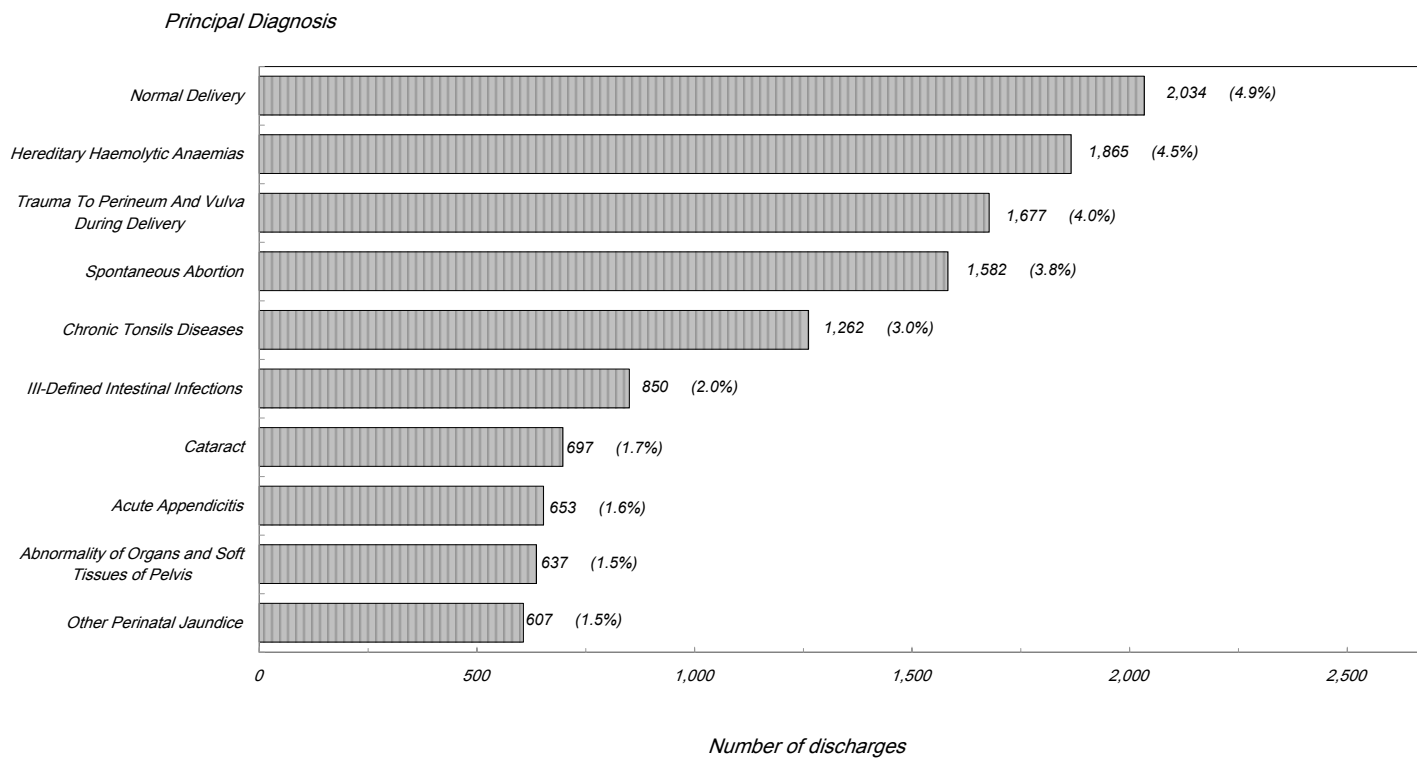
Male						Female						الإجمالي العام Grand Total	الخروج الرعاية الإقامة DISCH DOC ALS	التشخيص الرئيسي Principal Diagnosis	رمز التصنيف ICD9 Code
ذكور						إناث									
فئات السن						فئات السن									
الجملة Total	65+	45-64	15-44	1-14	1>	الجملة Total	65+	45-64	15-44	1-14	1>				
70	5	21	24	19	1	54	5	9	26	14	-	124	DISCH	أعراض تشمل الرأس والعنق	784
267	32	114	82	38	1	250	35	57	113	45	-	517	DOC	SYMPTOMS INVOLVING HEAD AND NECK	
3.8	6.4	5.4	3.4	2.0	1.0	4.6	7.0	6.3	4.3	3.2	-	4.2	ALS		
60	2	2	3	4	49	63	4	2	3	7	47	123	DISCH	التهاب الشعب والشعبيات	466
243	12	6	13	8	204	310	23	9	5	19	254	553	DOC	ACUTE BRONCHITIS AND BRONCHIOLITIS	
4.1	6.0	3.0	4.3	2.0	4.2	4.9	5.8	4.5	1.7	2.7	5.4	4.5	ALS		
NA	NA	NA	NA	NA	NA	115	-	1	114	-	-	115	DISCH	الحمل خارج الرحم	633
NA	NA	NA	NA	NA	NA	670	-	6	664	-	-	670	DOC	ECTOPIC PREGNANCY	
NA	NA	NA	NA	NA	NA	5.8	-	6.0	5.8	-	-	5.8	ALS		
63	2	8	41	11	1	50	1	10	35	4	-	113	DISCH	أمراض أخرى بالجهاز التنفسي العلوي	478
204	17	18	140	28	1	194	5	39	135	15	-	398	DOC	OTHER DISEASES OF UPPER RESPIRATORY TRACT	
3.2	8.5	2.3	3.4	2.5	1.0	3.9	5.0	3.9	3.9	3.8	-	3.5	ALS		
29	2	4	10	7	6	82	4	6	62	6	4	111	DISCH	ملاحظة أو تقييم الحالات المشتبهة	V71
64	12	11	22	8	11	233	13	8	196	8	8	297	DOC	OBSERVATION AND EVALUATION FOR SUSPECTED CONDITION	
2	6	3	2	1	2	3	3	1	3	1	2		ALS		
80	3	13	55	9	-	30	3	2	14	11	-	110	DISCH	التهاب الكبد الفيروسي	70
405	22	53	303	27	-	140	17	9	65	49	-	545	DOC	VIRAL HEPATITIS(573.1*)	
5.1	7.3	4.1	5.5	3.0	-	4.7	5.7	4.5	4.6	4.5	-	5.0	ALS		
53	31	2	10	8	2	56	37	8	2	6	3	109	DISCH	اضطرابات في السوائل أو الشوارد الكهربائية	276
377	277	7	50	30	13	481	366	53	8	20	34	858	DOC	أو التوازن الحمضي القاعدي	
7.1	8.9	3.5	5.0	3.8	6.5	8.6	9.9	6.6	4.0	3.3	11.3	7.9	ALS	DISORDERS OF FLUID, ELECTROLYTE AND ACID-BASE BALANCE	

Male						Female						الإجمالي العام Grand Total	الخروج الرعاية الإقامة DISCH DOC ALS	التشخيص الرئيسي Principal Diagnosis	رمز التصنيف ICD9 Code				
ذكور						إناث													
فئات السن						فئات السن													
الجملة Total	65+	45-64	15-44	1-14	1>	الجملة Total	65+	45-64	15-44	1-14	1>	الجملة Total	65+	45-64	15-44	1-14	1>		
61	2	2	4	38	15	48	4	4	3	26	11	109	DISCH					التهاب صديدي بالأذن الوسطى	382
190	5	19	12	101	53	183	29	14	9	89	42	373	DOC					SUPPURATIVE AND UNSPECIFIED OTITIS MEDIA	
3.1	2.5	9.5	3.0	2.7	3.5	3.8	7.3	3.5	3.0	3.4	3.8	3.4	ALS						
20	-	1	18	1	-	87	-	2	75	9	1	107	DISCH					تسمم بالمسكنات وخافضات الحمى	965
53	-	3	49	1	-	176	-	5	146	24	1	229	DOC					POISONING BY ANALGESICS, ANTIPYRETICS AND ANTIRHEUMATICS	
2.7	-	3.0	2.7	1.0	-	2.0	-	2.5	1.9	2.7	1.0	2.1	ALS						
29	16	13	-	-	-	71	26	44	1	-	-	100	DISCH					الالتهاب المفصلي العظمي	715
454	253	201	-	-	-	969	448	516	5	-	-	1,423	DOC					OSTEOARTHRITIS AND ALLIED DISORDERS	
15.7	15.8	15.5	-	-	-	13.6	17.2	11.7	5.0	-	-	14.2	ALS						
85	5	21	46	8	5	14	1	2	9	2	-	99	DISCH					الخراج بمناطق الشرج والمستقيم	566
544	107	132	246	51	8	63	1	7	49	6	-	607	DOC					ABCESS OF ANAL AND RECTAL REGIONS	
6.4	21.4	6.3	5.3	6.4	1.6	4.5	1.0	3.5	5.4	3.0	-	6.1	ALS						
NA	NA	NA	NA	NA	NA	99	-	14	82	1	2	99	DISCH					اضطرابات غير التهابية بالمبيض و البوق	620
NA	NA	NA	NA	NA	NA	544	-	109	425	1	9	544	DOC					NONINFLAMMATORY DISORDERS OF OVARY, FALLOPIAN TUBE AND BROAD LIGAMENT	
NA	NA	NA	NA	NA	NA	5.5	-	7.8	5.2	1.0	4.5	5.5	ALS						
58	NA	NA	NA	NA	58	41	NA	NA	NA	NA	41	99	DISCH					حالات تنفسية أخرى بالجنين	770
636	NA	NA	NA	NA	636	221	NA	NA	NA	NA	221	857	DOC					RESPIRATORY CONDITIONS OF FETUS AND NEWBORN	
11.0	NA	NA	NA	NA	9.7	5.4	NA	NA	NA	NA	5.4	8.7	ALS						
52	7	2	4	26	13	46	8	5	2	21	10	98	DISCH					التهاب رئوي شعبي بكائنات غير محددة	485
309	90	10	28	109	72	228	48	35	18	81	46	537	DOC					BRONCHOPNEUMONIA, ORGANISM UNSPECIFIED	
5.9	12.9	5.0	7.0	4.2	5.5	5.0	6.0	7.0	9.0	3.9	4.6	5.5	ALS						

Male ذكور						Female إناث						الأجمالي العام Grand Total	الخروج الرعاية الإقامة DISCH DOC ALS	التشخيص الرئيسي Principal Diagnosis	رمز التصنيف ICD9 Code
Age Groups فئات السن						Age Groups فئات السن									
الجملة Total	65+	45-64	15-44	1-14	1>	الجملة Total	65+	45-64	15-44	1-14	1>				
50	22	18	10	-	-	47	31	9	6	1	-	97	DISCH	انسداد بشرايين المخ	434
480	263	152	65	-	-	544	380	110	44	10	-	1,024	DOC	OCCCLUSION OF CEREBRAL ARTERIES	
9.6	12.0	8.4	6.5	-	-	11.6	12.3	12.2	7.3	10.0	-	10.6	ALS		
68	-	5	61	2	-	26	-	1	20	5	-	94	DISCH	كيس شعري عجزي	685
449	-	44	394	11	-	141	-	3	112	26	-	590	DOC	PILONIDAL CYST	
6.6	-	8.8	6.5	5.5	-	5.4	-	3.0	5.6	5.2	-	6.3	ALS		
21	1	4	14	2	-	71	3	13	54	1	-	92	DISCH	اضطرابات أخرى بالثدي	611
78	12	11	50	5	-	371	20	88	261	2	-	449	DOC	OTHER DISORDERS OF BREAST	
3.7	12.0	2.8	3.6	2.5	-	5.2	6.7	6.8	4.8	2.0	-	4.9	ALS		
63	10	25	13	15	-	27	3	14	10	-	-	90	DISCH	أورام خبيثة أخرى بالنسيج الليمفاوي أو الخلايا النسيجية	202
881	146	404	187	144	-	356	33	159	164	-	-	1,237	DOC	OTHER MALIGNANT NEOPLASM OF LYMPHOID AND HISTIOCYTIC TISSUE	
14.0	14.6	16.2	14.4	9.6	-	13.2	11.0	11.4	16.4	-	-	13.7	ALS		
44	-	3	28	13	-	46	2	14	25	5	-	90	DISCH	التهاب الجيوب الأنفية المزمن	473
163	-	14	117	32	-	162	16	40	89	17	-	325	DOC	CHRONIC SINUSITIS	
3.7	-	4.7	4.2	2.5	-	3.5	8.0	2.9	3.6	3.4	-	3.6	ALS		
47	16	24	7	-	-	40	13	23	4	-	-	87	DISCH	الجلوكوما (الزرق)	365
305	82	194	29	-	-	276	75	175	26	-	-	581	DOC	GLAUCOMA	
6.5	5.1	8.1	4.1	-	-	6.9	5.8	7.6	6.5	-	-	6.7	ALS		
65	5	8	37	15	-	21	3	8	9	1	-	86	DISCH	كسر بالقصبة أو بالشمظية	823
708	92	148	406	62	-	213	83	57	61	12	-	921	DOC	FRACTURE OF TIBIA AND FIBULA	
10.9	18.4	18.5	11.0	4.1	-	10.1	27.7	7.1	6.8	12.0	-	10.7	ALS		

Male						Female						الإجمالي العام Grand Total	الخروج الرعاية الإقامة DISCH DOC ALS	التشخيص الرئيسي Principal Diagnosis	رمز التصنيف ICD9 Code
أعمار						أعمار									
الجملة Total	65+	45-64	15-44	1-14	1>	الجملة Total	65+	45-64	15-44	1-14	1>				
NA	NA	NA	NA	NA	NA	84	16	64	4	-	-	84	DISCH	اضطرابات سن اليأس	627
NA	NA	NA	NA	NA	NA	367	106	252	9	-	-	367	DOC	MENOPAUSAL AND POSTMENOPAUSAL DISORDERS	
NA	NA	NA	NA	NA	NA	4.4	6.6	3.9	2.3	-	-	4.4	ALS		
46	NA	NA	NA	NA	46	38	NA	NA	NA	NA	38	84	DISCH	نقص أكسجين الدم في داخل الرحم	768
538	NA	NA	NA	NA	538	311	NA	NA	NA	NA	311	849	DOC	INTRAUTERINE HYPOXIA AND BIRTH ASPHYXIA	
11.7	NA	NA	NA	NA	11.7	8.2	NA	NA	NA	NA	8.2	10.1	ALS		
12,686	1,940	2,184	4,655	2,748	1,159	18,912	1,544	2,058	12,731	1,817	762	31,598	DISCH	مجموع 100 تشخيص	
82,055	21,100	17,466	26,612	9,731	7,146	102,047	14,726	14,950	60,984	6,633	4,754	184,102	DOC	Total Leading 100 Diagnosis	
6.5	10.9	8.0	5.7	3.5	6.2	5.4	9.5	7.3	4.8	3.7	6.2	5.8	ALS		
5,337	692	1,050	2,099	1,040	456	4,701	572	811	2,281	706	331	10,038	DISCH	أخرى	
47,629	8,107	10,774	18,370	5,879	4,499	38,991	8,250	7,951	14,347	4,561	3,882	86,620	DOC	Total of Others	
8.9	11.7	10.3	8.8	5.7	9.9	8.3	14.4	9.8	6.3	6.5	11.7	8.6	ALS		
18,023	2,632	3,234	6,754	3,788	1,615	23,613	2,116	2,869	15,012	2,523	1,093	41,636	DISCH		
129,684	29,207	28,240	44,982	15,610	11,645	141,038	22,976	22,901	75,331	11,194	8,636	270,722	DOC	TOTAL	الجملة
7.2	11.1	8.7	6.7	4.1	7.2	6.0	10.9	8.0	5.0	4.4	7.9	6.5	ALS		

الخروج حسب أعلى عشرة تشخيصات رئيسية 2002
Discharges by The Ten Leading Diagnosis 2002



Refer: Table 9.14

مرجع: جدول 9.14

عدد الخروج <i>Disch.</i>	Post Operation Days الأيام بعد العملية				Pre Operation Days الأيام قبل العملية				القسم <i>Department</i>
	المتوسط <i>Avg.L.S.</i>	الوسيط <i>Median</i>	أعلى <i>Max.</i>	أدنى <i>Min.</i>	المتوسط <i>Avg.L.S.</i>	الوسيط <i>Median</i>	أعلى <i>Max.</i>	أدنى <i>Min.</i>	
825	6	2	334	-	5	-	245	-	الباطنية Medicine
4,816	5	3	146	-	3	1	1,124	-	الجراحة Surgical
938	4	3	24	-	3	3	80	-	العيون Ophthalmology
2,319	2	2	48	-	1	1	28	-	الأنف والأذن والحنجرة E.N.T.
191	3	2	49	-	3	1	57	-	الأسنان Dental
371	3	1	54	-	5	1	421	-	أمراض الأطفال Pediatrics
1,238	8	4	128	-	2	1	52	-	جراحة العظام والكسور Orthopedic Surgery & Fracture
210	10	4	356	-	4	1	53	-	جراحة التجميل والحروق Burns/Plastic Surgery
8,497	2	2	81	-	2	1	151	-	أمراض النساء والولادة Obstetrics & Gynecology
53	14	4	127	-	18	6	132	-	وحدة العناية الخاصة بالمواليد Special Care Baby Unit

Avg.L.S: Average Length of Stay

المتوسط : متوسط مدة الإقامة

<i>Type of Anaesthesia</i>	<i>2002</i>	<i>2001</i>	<i>2000</i>	<i>1999</i>	<i>1998</i>	نوع التخدير
General anaesthesia	15,333	14,179	14,543	14,866	14,816	تخدير عام
Local anaesthesia	3,603	3,696	4,485	4,238	3,442	تخدير موضعي
Spinal , epidural & regional	4,023	2,215	1,384	1,180	1,518	التخدير النصفي او الناحي
Sedation	1,455	2,808	2,551	2,511	2,756	مسكنات
Total	24,414	22,898	22,963	22,795	22,532	الجملة

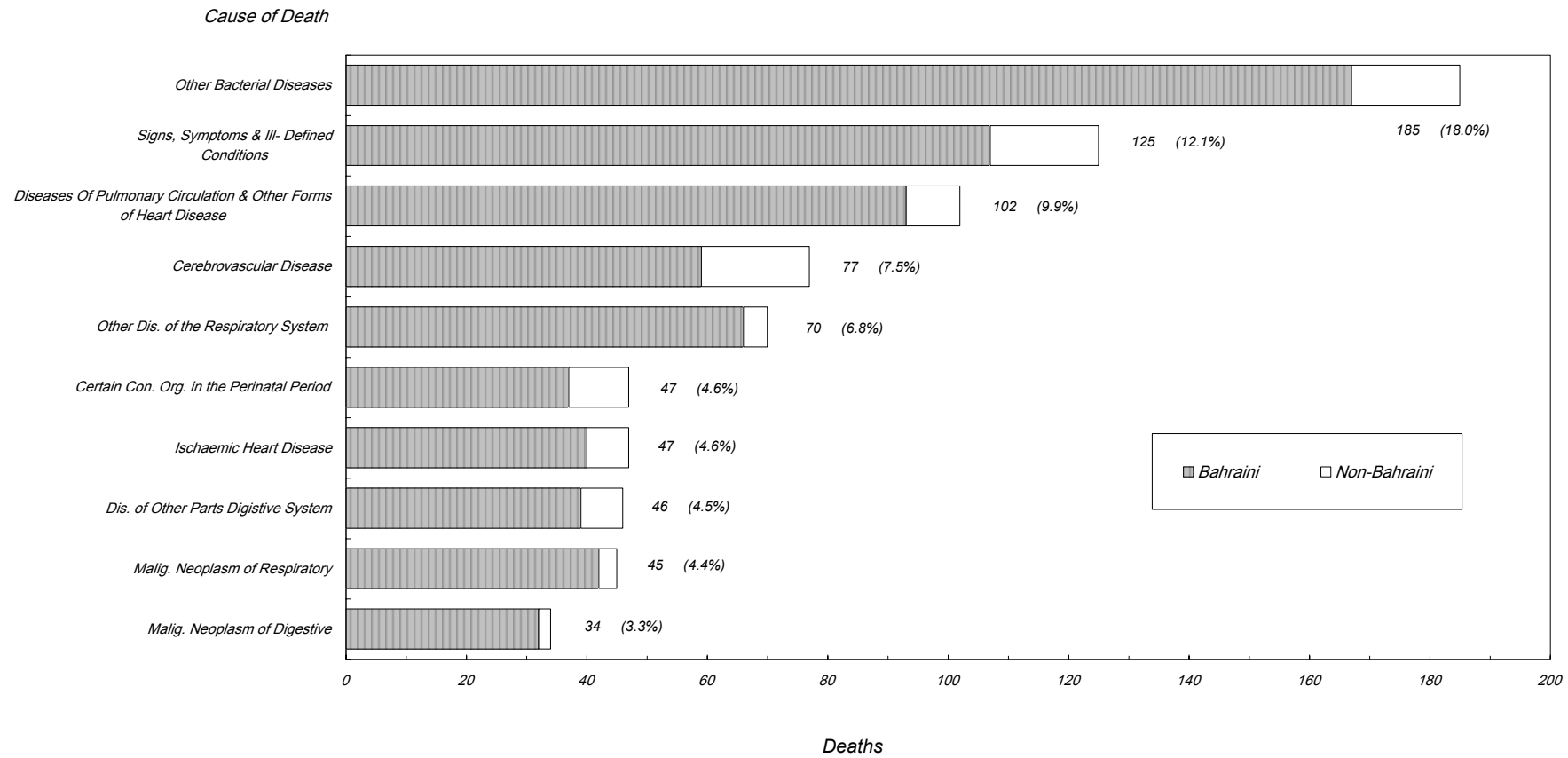
Cause of Death	الجملة Total			48 ساعة فأكثر 48 hrs & over			أقل من 48 ساعة Less than 48 hrs			النوع Sex	سبب الوفاة	رمز التصنيف ICD9 Code	
	الجملة Total	غير بحريني Non-Bah	بحريني Bah	الجملة Total	غير بحريني Non-Bah	بحريني Bah	الجملة Total	غير بحريني Non-Bah	بحريني Bah				
Intestinal infectious Diseases	-	-	-	-	-	-	-	-	-	Male	ذكر	أمراض معدية معوية	001-009
	1	-	1	1	-	1	-	-	-	Female	أنثى		
	1	-	1	1	-	1	-	-	-	Total	جملة		
Tuberculosis	2	-	2	2	-	2	-	-	-	Male	ذكر	التدرن (السل)	010-018
	2	1	1	2	1	1	-	-	-	Female	أنثى		
	4	1	3	4	1	3	-	-	-	Total	جملة		
Other bacterial diseases	100	13	87	81	9	72	19	4	15	Male	ذكر	أمراض جرثومية أخرى	020-041
	85	5	80	68	5	63	17	-	17	Female	أنثى		
	185	18	167	149	14	135	36	4	32	Total	جملة		
Viral diseases	2	2	-	2	2	-	-	-	-	Male	ذكر	أمراض فيروسية	045-079
	-	-	-	-	-	-	-	-	-	Female	أنثى		
	2	2	-	2	2	-	-	-	-	Total	جملة		
Other infectious and parasitic diseases and late effects of infectious and parasitic diseases	1	-	1	1	-	1	-	-	-	Male	ذكر	الأمراض المعدية والطفيلية الأخرى	100-139
	-	-	-	-	-	-	-	-	-	Female	أنثى		
	1	-	1	1	-	1	-	-	-	Total	جملة		
Malignant neoplasm of lip, oral cavity & pharynx	2	1	1	2	1	1	-	-	-	Male	ذكر	ورم خبيث بالشفه والتجويف الفمي والبلعوم	140-149
	-	-	-	-	-	-	-	-	-	Female	أنثى		
	2	1	1	2	1	1	-	-	-	Total	جملة		
Malignant neoplasm of digestive organs & peritoneum	25	1	24	25	1	24	-	-	-	Male	ذكر	ورم خبيث بأعضاء الجهاز الهضمي والبريتون	150-159
	9	1	8	8	1	7	1	-	1	Female	أنثى		
	34	2	32	33	2	31	1	-	1	Total	جملة		
Malignant neoplasm of respiratory & intra-thoracic organs	36	2	34	31	2	29	5	-	5	Male	ذكر	ورم خبيث بأعضاء الجهاز التنفسي والأعضاء داخل الصدر	160-165
	9	1	8	8	1	7	1	-	1	Female	أنثى		
	45	3	42	39	3	36	6	-	6	Total	جملة		
Malignant neoplasm of bones, connective tissue, skin & breast	5	1	4	5	1	4	-	-	-	Male	ذكر	ورم خبيث بالعظام أو النسيج الضام أو الجلد أو الثدي	170-175
	25	1	24	21	1	20	4	-	4	Female	أنثى		
	30	2	28	26	2	24	4	-	4	Total	جملة		
Malignant neoplasm of genitourinary organs	17	2	15	17	2	15	-	-	-	Male	ذكر	ورم خبيث بالأعضاء البولية والتناسلية	179-189
	10	2	8	9	2	7	1	-	1	Female	أنثى		
	27	4	23	26	4	22	1	-	1	Total	جملة		

Cause of Death	الجملة Total			48 ساعة فأكثر 48 hrs & over			أقل من 48 ساعة Less than 48 hrs			النوع Sex	سبب الوفاة	رمز التصنيف ICD9 Code
	الجملة Total	غير بحريني Non-Bah	بحريني Bah	الجملة Total	غير بحريني Non-Bah	بحريني Bah	الجملة Total	غير بحريني Non-Bah	بحريني Bah			
Malignant neoplasm of other & unspecified sites	13 4 17	1 1 2	12 3 15	12 4 16	1 1 2	11 3 14	1 - 1	- - -	1 - 1	ذكر أنثى جملة	أورام خبيثة بمواقع أخرى أو غير معينة	190-199
Malignant neoplasm of lymphatic & haemopoietic tissue	12 5 17	1 - 1	11 5 16	12 5 17	1 - 1	11 5 16	- - -	- - -	- - -	ذكر أنثى جملة	ورم خبيث في الأنسجة الليمفاوية والأنسجة المكونة للدم	200-208
Benign Neoplasm	1 - 1	- - -	1 - 1	1 - 1	- - -	1 - 1	- - -	- - -	- - -	ذكر أنثى جملة	الأورام الحميدة	210-229
Other & unspecified neoplasm	1 - 1	1 - 1	- - -	1 - 1	1 - 1	- - -	- - -	- - -	- - -	ذكر أنثى جملة	أورام أخرى أو غير معينة	235-239
Endocrine and metabolic diseases & immunity disorders	19 13 32	3 - 3	16 13 29	14 9 23	2 - 2	12 9 21	5 4 9	1 - 1	4 4 8	ذكر أنثى جملة	أمراض الغدد الصماء والتمثيل الغذائي وأضطرابات المناعة	240-259, 270-279
Diseases of blood & blood-forming organs	9 5 14	- - -	9 5 14	5 4 9	- - -	5 4 9	4 1 5	- - -	4 1 5	ذكر أنثى جملة	أمراض الدم وأعضاء تكوين الدم	280-289
Diseases of the nervous system	5 7 12	1 1 2	4 6 10	5 7 12	1 1 2	4 6 10	- - -	- - -	- - -	ذكر أنثى جملة	أمراض الجهاز العصبي	320-359
Diseases of the ear and mastoid process	- 1 1	- - -	- 1 1	- 1 1	- - -	- 1 1	- - -	- - -	- - -	ذكر أنثى جملة	أمراض الأذن والنتوء الحملية (الخشاء)	380-389
Hypertensive disease	1 5 6	1 - 1	- 5 5	1 4 5	1 - 1	- 4 4	- 1 1	- - -	- 1 1	ذكر أنثى جملة	مرض ارتفاع ضغط الدم	401-405
Ischaemic heart disease	33 14 47	7 - 7	26 14 40	20 11 31	3 - 3	17 11 28	13 3 16	4 - 4	9 3 12	ذكر أنثى جملة	مرض القلب الناتج عن القصور الدموي	410-414

Cause of Death	الجملة Total			48 ساعة فأكثر 48 hrs & over			أقل من 48 ساعة Less than 48 hrs			النوع Sex	سبب الوفاة	رمز التصنيف ICD9 Code
	الجملة Total	غير بحريني Non-Bah	بحريني Bah	الجملة Total	غير بحريني Non-Bah	بحريني Bah	الجملة Total	غير بحريني Non-Bah	بحريني Bah			
Diseases of pulmonary circulation & other forms heart disease	60 42 102	7 2 9	53 40 93	53 35 88	7 1 8	46 34 80	7 7 14	- 1 1	7 6 13	Male Female جملة	أمراض الدورة الدموية الرئوية	415-429
Cerebrovascular disease	47 30 77	13 5 18	34 25 59	40 29 69	10 4 14	30 25 55	7 1 8	3 1 4	4 - 4	Male Female جملة	أمراض أوعية المخ	430-438
Other diseases of the circulatory system	2 - 2	- - -	2 - 2	1 - 1	- - -	1 - 1	1 - 1	- - -	1 - 1	Male Female جملة	الأمراض الأخرى بالجهاز الدوري	440-459
Diseases of the upper respiratory tract	1 - 1	- - -	1 - 1	1 - 1	- - -	1 - 1	- - -	- - -	- - -	Male Female جملة	أمراض الجهاز التنفسي العلوي	460-465, 470-478
Other diseases of the respiratory system	43 27 70	3 1 4	40 26 66	35 21 56	2 1 3	33 20 53	8 6 14	1 - 1	7 6 13	Male Female جملة	أمراض أخرى بالجهاز التنفسي	466, 480-519
Diseases of other parts of the digestive system	27 19 46	6 1 7	21 18 39	23 16 39	3 1 4	20 15 35	4 3 7	3 - 3	1 3 4	Male Female جملة	أمراض بأجزاء أخرى بالجهاز الهضمي	530-579
Diseases of urinary system	17 11 28	1 - 1	16 11 27	16 10 26	1 - 1	15 10 25	1 1 2	- - -	1 1 2	Male Female جملة	أمراض الجهاز البولي	580-599
Diseases of skin and subcutaneous tissue	1 2 3	- - -	1 2 3	1 2 3	- - -	1 2 3	- - -	- - -	- - -	Male Female جملة	أمراض الجلد والنسيج الخلوي تحت الجلد	680-709
Diseases of the musculoskeletal system and connective tissue	1 - 1	- - -	1 - 1	1 - 1	- - -	1 - 1	- - -	- - -	- - -	Male Female جملة	أمراض الجهاز الهيكلي والنسيج الضام	710-739
Congenital Anomalies	10 9 19	- 1 1	10 8 18	2 8 10	- 1 1	2 7 9	8 1 9	- - -	8 1 9	Male Female جملة	تشوهات خلقية	740-759

Cause of Death	الجملة Total			48 ساعة فأكثر 48 hrs & over			أقل من 48 ساعة Less than 48 hrs			النوع Sex	سبب الوفاة	رمز التصنيف ICD9 Code	
	الجملة Total	غير بحريني Non-Bah	بحريني Bah	الجملة Total	غير بحريني Non-Bah	بحريني Bah	الجملة Total	غير بحريني Non-Bah	بحريني Bah				
Certain conditions originating in the perinatal period	25	6	19	17	4	13	8	2	6	Male	ذكر	حالات معينة تنشأ في الفترة حوالى الولادة	760-779
	22	4	18	13	2	11	9	2	7	Female	أنثى		
	47	10	37	30	6	24	17	4	13	Total	جملة		
Signs, symptoms & ill- defined conditions	64	10	54	48	8	40	16	2	14	Male	ذكر	الأعراض والعلامات والحالات غير المحددة	780-799
	61	8	53	42	4	38	19	4	15	Female	أنثى		
	125	18	107	90	12	78	35	6	29	Total	جملة		
Fractures	3	-	3	3	-	3	-	-	-	Male	ذكر	الكسور	800-829
	2	-	2	2	-	2	-	-	-	Female	أنثى		
	5	-	5	5	-	5	-	-	-	Total	جملة		
Intracranial and internal injuries, including nerves	7	4	3	5	3	2	2	1	1	Male	ذكر	الأصابات داخل الجمجمة وتشمل الأعصاب	850-869, 950-957
	4	2	2	2	1	1	2	1	1	Female	أنثى		
	11	6	5	7	4	3	4	2	2	Total	جملة		
Other injuries, early complications of trauma	2	1	1	-	-	-	2	1	1	Male	ذكر	أصابات أخرى ومضاعفات مبكرة	910-929, 958-959, 990-995
	-	-	-	-	-	-	-	-	-	Female	أنثى		
	2	1	1	-	-	-	2	1	1	Total	جملة		
Effects of foreign body entering through orifice	1	1	-	1	1	-	-	-	-	Male	ذكر	تأثيرات دخول أجسام غريبة في فتحات طبيعية بالجسم	930-939
	-	-	-	-	-	-	-	-	-	Female	أنثى		
	1	1	-	1	1	-	-	-	-	Total	جملة		
Burns	1	-	1	-	-	-	1	-	1	Male	ذكر	الحروق	940-949
	3	2	1	1	-	1	2	2	-	Female	أنثى		
	4	2	2	1	-	1	3	2	1	Total	جملة		
Poisonings & toxic effects	-	-	-	-	-	-	-	-	-	Male	ذكر	التسمم والتأثيرات السامة	960-989
	2	-	2	2	-	2	-	-	-	Female	أنثى		
	2	-	2	2	-	2	-	-	-	Total	جملة		
Complications of medical & surgical care	2	-	2	1	-	-	1	-	-	Male	ذكر	مضاعفات الرعاية الطبية والجراحية	996-999
	-	-	-	-	-	-	-	-	-	Female	أنثى		
	2	-	2	1	-	-	1	-	-	Total	جملة		
Other	2	1	1	2	1	1	-	-	-	Male	ذكر	اخرى	other
	-	-	-	-	-	-	-	-	-	Female	أنثى		
	2	1	1	2	1	1	-	-	-	Total	جملة		
Total	600	90	510	487	68	419	113	22	91	Male	ذكر	الجملة	
	429	39	390	345	28	317	84	11	73	Female	أنثى		
	1,029	129	900	832	96	736	197	33	164	Total	جملة		

الوفيات حسب سبب الوفاة (القائمة الأساسية للجدولة) 2002
Deaths by Cause of Death (Basic Tabulation List) 2002



Refer: Table 9.17

مرجع: جدول 9.17

Department/Clinic	2002	2001	2000	1999	1998	القسم / العيادة
Accident & Emergency¹	268,578	252,878	234,306	208,861	239,293	الحوادث والطوارئ ¹
A&E Clinic	268,578	216,384	163,684	عيادة الطوارئ
Triage Room	NA	36,494	70,622	غرفة التصنيف
Out-Patient Clinic	183,590	195,620	185,785	183,444	204,029	العيادات الخارجية
Medical	42,110	41,004	37,711	38,284	40,491	الباطنية
Surgical	29,308	29,409	24,965	25,588	31,074	الجراحة
Orthopedic & Fracture	23,549	23,162	18,532	18,032	19,087	جراحة العظام والكسور
Plastic Surgery & Burns	2,216	2,578	2,076	2,261	2,589	جراحة التجميل والحروق
Eye	17,069	21,122	24,751	27,740	21,251	العيون
E.N.T.	21,598	24,353	25,764	24,710	24,389	أنف وأذن وحنجرة
Paediatric	17,267	17,726	16,239	16,504	25,918	أمراض الأطفال
Obstetrics & Gynecology	25,230	30,886	30,169	24,200	33,374	أمراض النساء والولادة
Gynecology	11,850	12,560	11,854	10,544	10,479	أمراض النساء
Antenatal	13,380	18,300	18,124	13,144	22,010	الحوامل
Postnatal	-	26	191	512	885	ما بعد الولادة
Dental	5,243	5,380	5,578	6,125	5,856	الأسنان
Total	452,168	448,498	420,091	392,305	443,322	الجملة
Other Services						خدمات أخرى
Physiotherapy (SMC)*	14,512	105,081	132,272	127,089	142,514	العلاج الطبيعي (مجمع السلمانية الطبي)*
Occupational Therapy	7,928	6,357	8,965	8,156	5,585	العلاج المهني
Day Case Unit	7,422	6,444	6,322	6,930	6,826	وحدة الإقامة القصيرة

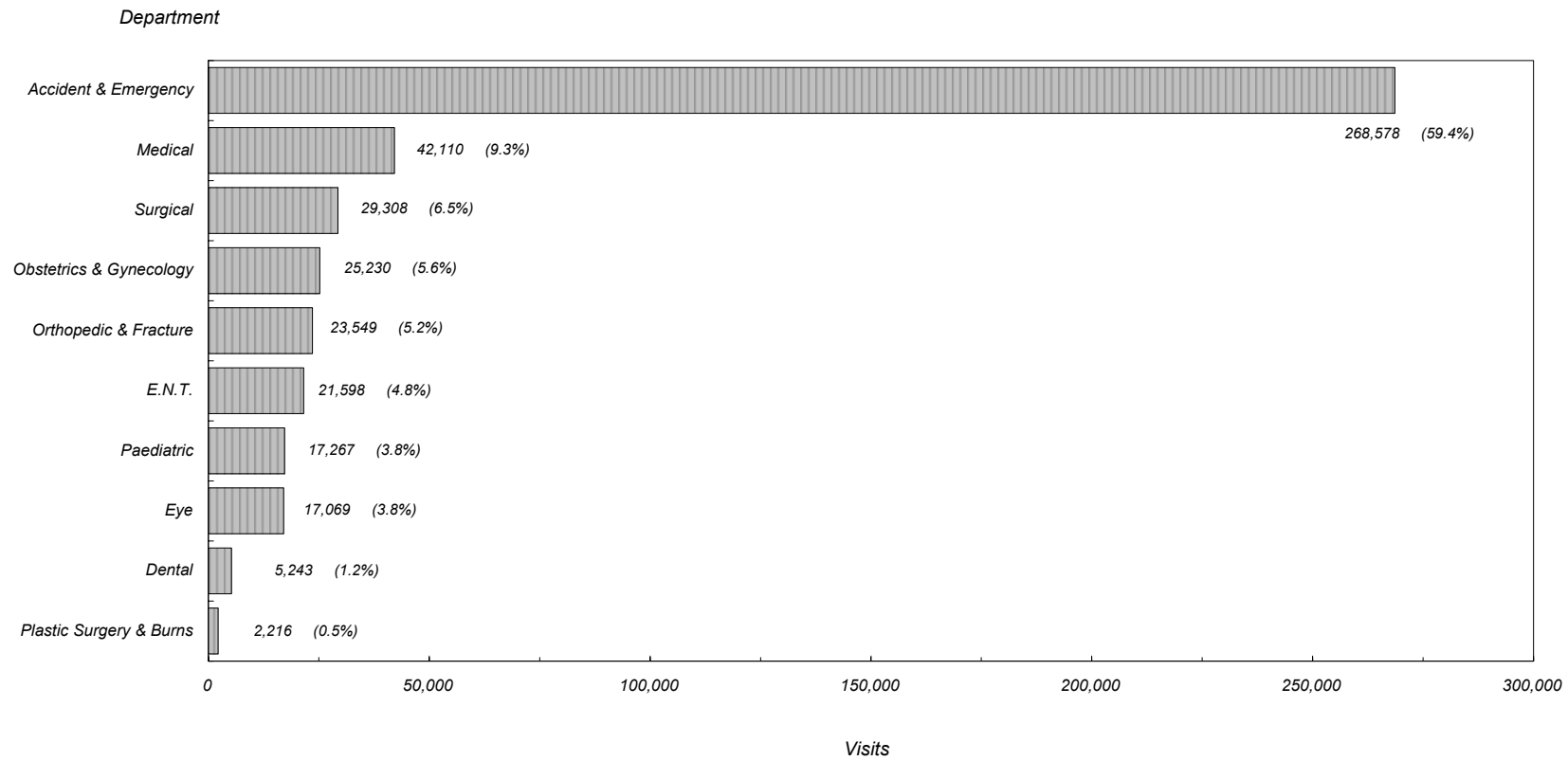
¹ The separation of number of the Triage patients from A&E clinic started in 2000

* Refer to Conventions used in the report

¹ تم فصل مجموع المرضى الذين تمت معاينتهم في غرفة التصنيف بقسم الطوارئ عن المرضى الذين تلقوا علاجهم في عيادات القسم منذ عام 2000

* انظر الإصطلاحات المستخدمة في التقرير

زيارات العيادات الخارجية حسب القسم 2002
 Out-Patient Visits by Department 2002



Refer: Table 9.18

مرجع: جدول 9.18

Source of Specimen	الجملة Total	الطفيليات Parasitology	الأمصال Sero- logy	البكتيريا Bacter- iology	الخلايا Cyto- logy	التسجيات Histo- logy	بنك الدم Blood Bank	الدم Haema- tology	الكيمياء الحيوية Bioche- mistry	مصدر العينة
Salmaniya Medical Complex	3,630,061	90,924	33,489	422,863	4,358	9,020	351,986	1,075,044	1,642,377	مجمع السلمانية الطبي
Limited Private Practice	12,808	63	321	3,562	258	23	227	4,396	3,958	الطب الخاص المحدود
Maternity Hospitals	47,857	20	1,769	16,542	13	33	549	5,266	23,665	مستشفيات الولادة
Psychiatric Hospital	28,825	474	554	1,027	3	3	55	10,955	15,754	مستشفى الطب النفسي
Health Centers*	604,300	282	20,979	196,060	6,295	75	6,189	21,557	352,863	المراكز الصحية*
Medical Commission	2,896	5	160	347	-	-	-	-	2,384	اللجان الطبية
Public Health	4,167	39	30	522	22	1	19	1,639	1,895	الصحة العامة
College of Health Sciences	850	-	-	612	-	-	4	79	155	كلية العلوم الصحية
B . D . F . Hospital	2,222	2	778	90	-	1	26	197	1,128	مستشفى قوة دفاع البحرين
Public Security Health Center	5,543	2	275	2,532	64	2	2	1,128	1,538	مركز الأمن العام
Private Hospitals	1,643	-	25	12	27	21	585	180	793	المستشفيات الخاصة
Private Clinics	2,579	62	191	164	85	25	8	584	1,460	العيادات الخاصة
Private Companies	5,076	302	106	150	7	2	74	2,413	2,022	المؤسسات الخاصة
Others	733	3	-	94	7	-	-	-	629	أخرى
Total	4,349,560	92,178	58,677	644,577	11,139	9,206	359,724	1,123,438	2,050,621	الجملة

* Excluding Al Razi Health Center which is specifically provided for labour Force / Workers

* لايشمل مركز الرازي الصحي المخصص لعلاج الأيدي العاملة

Radiology Procedure	الجملة	الطب	مجمع	الحوادث	نوع الأشعة
	Total	الخاص المحدود ¹ LPP ¹	السلامية الطبي SMC	والطوارئ Accident & Emergency	
Skull	12,664	856	5,738	6,070	الجمجمة
Ultrasound	22,032	1,331	19,717	984	الموجات فوق الصوتية
Spines (All Views)	14,492	884	7,235	6,373	العمود الفقري
Extremities & Joints	71,160	1,684	35,956	33,520	الأطراف والمفاصل
Chest (All Views)	39,989	821	18,916	20,252	الصدر
Abdomen	14,878	109	5,245	9,524	البطن
Mammography	3,057	357	2,700	-	تصوير الثدي
Hysterosalpingogram	416	108	308	-	تصوير الرحم والبوقين الظليل
I.V.U (All G.U.)	2,880	236	2,632	12	تصوير المسالك البولية والمثانة الظليل
Barium Swallow & Barium Meal	2,630	397	2,221	12	تصوير البلعوم والمرئ الظليل
Small Bowel Meal & Barium Meal Follow Through	163	11	152	-	تصوير ظليل للأمعاء الدقيقة و اللقمة الباريئية المتتابعة
Ultrasound portable	114	1	111	2	الموجات فوق الصوتية المحمولة
Barium Enema	936	146	784	6	تصوير ظليل للأمعاء الغليظة
Fluoroscopy	99	-	82	17	تنظير التآلق
Sinogram (Fistulogram)	46	2	44	-	تصوير الجيوب الظليل
Sialogram	51	9	42	-	تصوير الغدد اللعابية الظليل
Dacrocystogram	56	5	51	-	تصوير القناة الدمعية الظليل
Ultrasound Guided Biopsy and Renal Biopsy	84	-	84	-	الموجات فوق الصوتية مع أخذ عينة و خزعة كلوية
Myelogram	9	-	9	-	تصوير الحبل الشوكي الظليل
Angiogram	266	6	254	6	تصوير الأوعية الدموية الظليل

Radiology Procedure	الجملة Total	الطب الخاص المحدود ¹ LPP ¹	مجمع السلمانية الطبي SMC	الحوادث والطوارئ Accident & Emergency	نوع الأشعة
Venogram	170	5	162	3	تصوير الأوردة الظليل
Arthrogram	2	-	2	-	تصوير المفاصل الظليل
Skeletal Survey	40	-	40	-	مسح شامل للجهاز العظمي
C.T. Head, Neck	3,804	61	3,124	619	تصوير طبقي محوري مبرمج للرأس والرقبة
C.T. Chest Mediastinum	681	28	629	24	تصوير طبقي محوري مبرمج للصدر
C.T. Abdomen/pelvic	1,839	98	1,670	71	تصوير طبقي محوري مبرمج للبطن والحوض
C.T. extremity & all others CT	262	7	204	51	تصوير طبقي محوري مبرمج للأطراف
E.S.W.L.	458	-	449	9	تفتيت الحصى بالموجات الصادمة
E.R.C.P.	115	-	114	1	تصوير رجوعي ظليل للمعككة والقنوات الصفراوية
P.C.N.L.	3	-	3	-	استخراج حصوات كلوية من خلال الجلد
Cavernogram	1	-	1	-	تصوير التجاويف الظليل
Mobiles (Wards) & Portable	12,795	2	9,250	3,543	تصوير بالجهاز الناقل في الاجنحة و غرف العمليات
RNI	1,654	44	1,609	1	التصوير بالنظائر المشعة
Magnetic Resonance Imaging (MRI)	3,861	280	3,567	14	التشخيص بالرنين المغناطيسي
Bone Mineralo Densitometry (BMD)	2,233	850	1,383	-	قياس كثافة العظم
OPG	2,460	1,077	1,297	86	تصوير للأسنان والفك
Transscan TS2000	13	-	13	-	التصوير الكهربائي للثدي (ترانزسكان 2000)
C.T. angiogram	4	-	4	-	تصوير طبقي محوري مبرمج للأوردة والشرايين
Operation Theater	1,533	1	1,406	126	تصوير في داخل غرفة العمليات
Copy	386	-	384	2	نسخ
Percutaneous Transhepatic Cholangiogram (PTC)	11	1	10	-	تصوير الأوعية الصفراوية عن طريق الجلد عبر الكبد
Unclassified	21	-	21	-	تصوير غير مصنّف
Total	218,368	9,417	127,623	81,328	الجملة
Interrupted	53	6	46	1	تصوير غير مكتمل
Grand Total	218,421	9,423	127,669	81,329	الجملة الكلية

¹LPP: Limited private practice. That is, private practice carried out by government physicians /SMC .

¹الطب الخاص المحدود (العيادات المسائية): عيادات خاصة مسائية يعمل بها أطباء أخصائيين من مجمع السلمانية الطبي .

Month	Total				Dead				Alive				الشهر
	الجملة		أنثى Female	نكر Male	الجملة		أنثى Female	نكر Male	الجملة		أنثى Female	نكر Male	
	%	العدد No.			%	العدد No.			%	العدد No.			
January	7.9	71	26	45	11.1	8	3	5	7.6	63	23	40	يناير
February	8.8	79	30	49	4.2	3	1	2	9.2	76	29	47	فبراير
March	8.5	76	32	44	6.9	5	3	2	8.6	71	29	42	مارس
April	7.6	68	27	41	5.6	4	2	2	7.8	64	25	39	أبريل
May	7.8	70	31	39	11.1	8	6	2	7.5	62	25	37	مايو
June	7.5	67	32	35	6.9	5	2	3	7.5	62	30	32	يونية
July	9.3	83	39	44	5.6	4	2	2	9.6	79	37	42	يولية
August	8.5	76	25	51	8.3	6	3	3	8.5	70	22	48	أغسطس
September	7.7	69	23	46	9.7	7	1	6	7.5	62	22	40	سبتمبر
October	7.9	71	35	36	8.3	6	2	4	7.9	65	33	32	أكتوبر
November	9.4	84	35	49	11.1	8	4	4	9.2	76	31	45	نوفمبر
December	9.2	82	35	47	11.1	8	3	5	9.0	74	32	42	ديسمبر
Total	100.0	896	370	526	100.0	72	32	40	100.0	824	338	486	الجملة

Region	Discharges الخروج						المنطقة
	الأطفال في وحدة العناية الخاصة بالمواليد				Mothers الأمهات		
	Babies at Special Care Baby Unit						
	Total		أنثى Female	ذكر Male	Total		
%	العدد No.	%			العدد No.		
Hidd	1.9	17	3	14	1.7	170	الحد
Muharraq	17.0	152	63	89	14.4	1,419	المحرق
Manama	22.2	199	81	118	24.5	2,418	المنامة
Jidhafs	10.0	90	34	56	8.4	829	جدحفص
Northern Region	6.8	61	32	29	6.0	590	المنطقة الشمالية
Sitra	8.5	76	28	48	8.6	847	سitra
Central Region	8.3	74	28	46	8.6	845	المنطقة الوسطى
Isa Town	7.5	67	31	36	7.7	757	مدينة عيسى
Riffa	6.7	60	28	32	7.7	764	الرفاع
Western Region	3.6	32	12	20	4.9	486	المنطقة الغربية
Hamad Town	7.5	67	30	37	7.5	737	مدينة حمد
Hawar Islands	-	-	-	-	-	-	جزر حوار
Undetermined	0.1	1	-	1	0.2	17	غير مبين
Total	100.0	896	370	526	100	9,879	الجملة